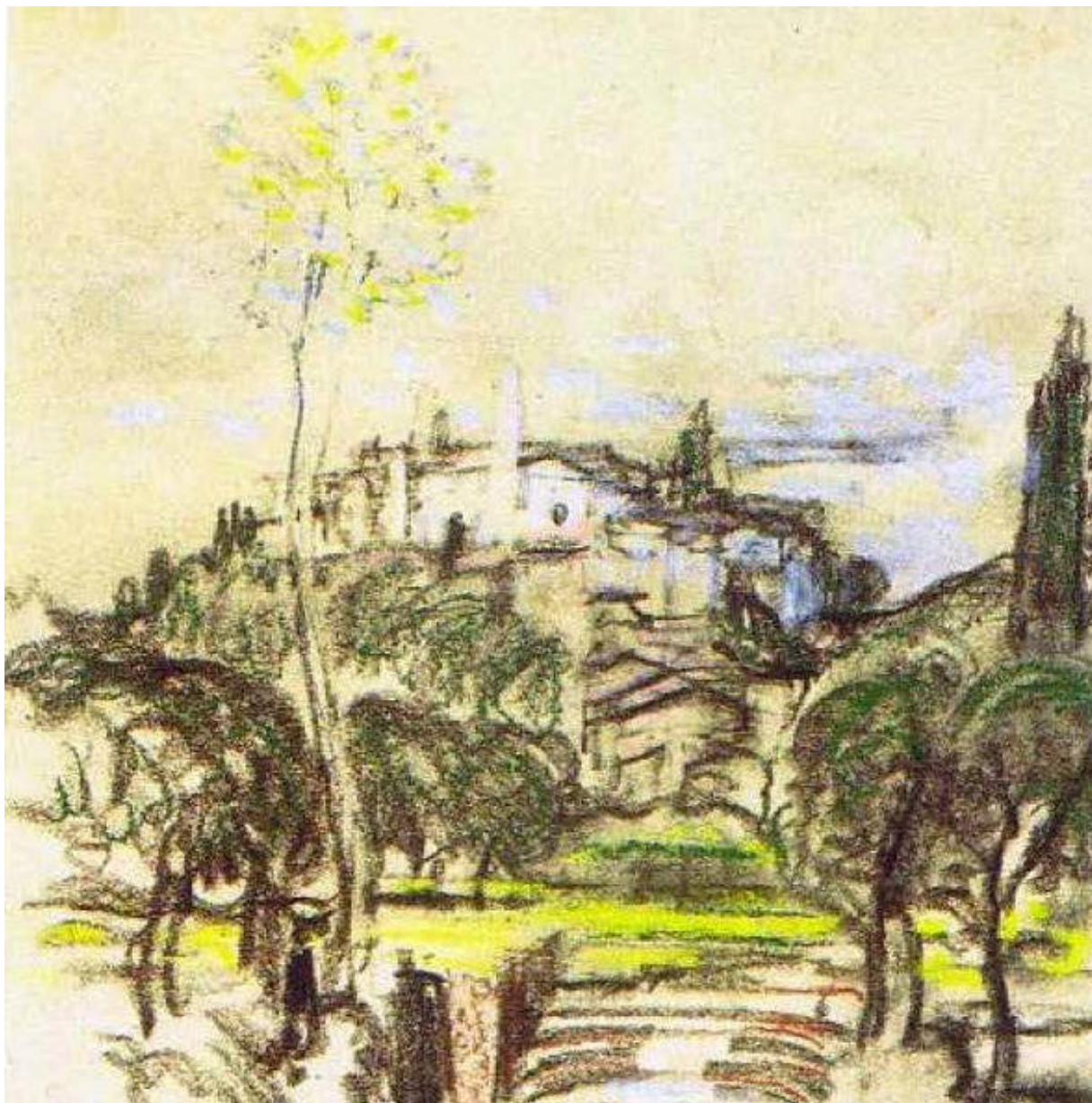
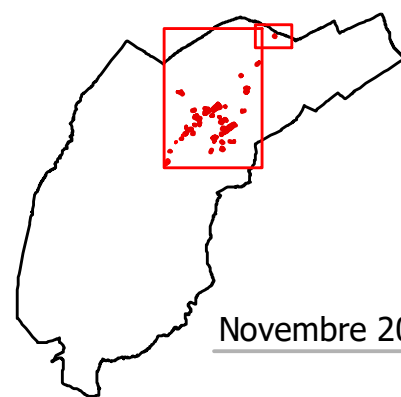




VARIANTE N. 1 REGOLAMENTO URBANISTICO



Schede di Fattibilità



Adozione D.C.C. n.77 del 30/12/2016

Approvazione D.C.C. n..... del

Novembre 2017

In funzione delle osservazioni e delle problematiche emerse in base ai risultati dello studio idrologico-idraulico è stato ritenuto necessario, dall'Amministrazione Comunale, stralciare le schede n° 14-43-44-45-46-47-48-57-58 e sono state aggiunte le schede n° 82 – 83 – 84 – 85 - 86.

SCHEDA n° 1	
Sigla intervento	Res
Pericolosità Geologica	P.G.2 – P.G.3
Pericolosità Sismica Locale	P.S.2
Pericolosità Idraulica	P.I.1
MOPS	Zona 1
Pericolosità Geologica PAI	-
Pericolosità Idraulica PGRA	-
Fattibilità Geologica	F.G.2 – F.G.3
Fattibilità Sismica	F.S.2
Fattibilità Idraulica	F.I.1

PRESCRIZIONI
FATTIBILITA' GEOLOGICA
<p>Per la classe di FATTIBILITA' GEOLOGICA F.G.2 non sono da prevedersi indagini a livello di area complessiva; le condizioni di attuazione dell'intervento sono subordinate agli esiti delle indagini geognostiche e alle verifiche geotecniche ai fini della valida formazione del titolo abilitativo all'attività edilizia.</p> <p>La classe di FATTIBILITA' GEOLOGICA F.G.3 è assegnata ad aree in cui sono presenti condizioni di potenziale instabilità dovuta a pendenza medio-elevata. Gli interventi edilizi sono subordinati all'esito di studi geologici, idrogeologici e geotecnici finalizzati alla verifica delle effettive condizioni di stabilità ed alla preventiva realizzazione degli eventuali interventi di messa in sicurezza. La verifica di stabilità del versante deve essere basata su opportune indagini in sito che verifichino a breve e lungo termine le condizioni di equilibrio allo stato attuale e dopo la realizzazione dell'opera; i parametri geotecnici da utilizzare nelle verifiche sono determinati tramite analisi di laboratorio. Sono esclusi dalle verifiche di stabilità quegli interventi per i quali venga dimostrato che non aumentano i carichi trasmessi al suolo dalla struttura o che comunque non determinano condizioni di instabilità e che non modificano negativamente i processi geomorfologici presenti nell'area; di questo dovrà essere dato atto nel procedimento amministrativo relativo al titolo abilitativo all'attività edilizia.</p>
FATTIBILITA' SISMICA
<p>Per la classe di FATTIBILITA'SISMICA F.S.2 le condizioni di attuazione dell'intervento sono subordinate agli esiti delle indagini geofisiche ai fini della valida formazione del titolo abilitativo all'attività edilizia.</p>
FATTIBILITA' IDRAULICA
<p>Per la classe di FATTIBILITA'IDRAULICA F.I.1 non è necessario indicare specifiche condizioni di fattibilità ai fini della valida formazione del titolo abilitativo all'attività edilizia.</p>

SCHEDA n° 2	
Sigla intervento	ri2_av
Pericolosità Geologica	P.G.2
Pericolosità Sismica Locale	P.S.2
Pericolosità Idraulica	P.I.1
MOPS	Zona 1
Pericolosità Geologica PAI	-
Pericolosità Idraulica PGRA	-
Fattibilità Geologica	F.G.2
Fattibilità Sismica	F.S.2
Fattibilità Idraulica	F.I.1

PRESCRIZIONI
FATTIBILITA' GEOLOGICA
Per la classe di FATTIBILITA' GEOLOGICA F.G.2 non sono da prevedersi indagini a livello di area complessiva; le condizioni di attuazione dell'intervento sono subordinate agli esiti delle indagini geognostiche e alle verifiche geotecniche ai fini della valida formazione del titolo abilitativo all'attività edilizia.
FATTIBILITA' SISMICA
Per la classe di FATTIBILITA' SISMICA F.S.2 le condizioni di attuazione dell'intervento sono subordinate agli esiti delle indagini geofisiche ai fini della valida formazione del titolo abilitativo all'attività edilizia.
FATTIBILITA' IDRAULICA
Per la classe di FATTIBILITA' IDRAULICA F.I.1 non è necessario indicare specifiche condizioni di fattibilità ai fini della valida formazione del titolo abilitativo all'attività edilizia.

SCHEDA n° 3	
Sigla intervento	Res
Pericolosità Geologica	P.G.2
Pericolosità Sismica Locale	P.S.2
Pericolosità Idraulica	P.I.1
MOPS	Zona 1- Zona 5
Pericolosità Geologica PAI	-
Pericolosità Idraulica PGRA	-
Fattibilità Geologica	F.G.2
Fattibilità Sismica	F.S.2
Fattibilità Idraulica	F.I.1

PRESCRIZIONI
FATTIBILITA' GEOLOGICA
Per la classe di FATTIBILITA' GEOLOGICA F.G.2 non sono da prevedersi indagini a livello di area complessiva; le condizioni di attuazione dell'intervento sono subordinate agli esiti delle indagini geognostiche e alle verifiche geotecniche ai fini della valida formazione del titolo abilitativo all'attività edilizia.
FATTIBILITA' SISMICA
Per la classe di FATTIBILITA' SISMICA F.S.2 le condizioni di attuazione dell'intervento sono subordinate agli esiti delle indagini geofisiche ai fini della valida formazione del titolo abilitativo all'attività edilizia.
FATTIBILITA' IDRAULICA
Per la classe di FATTIBILITA' IDRAULICA F.I.1 non è necessario indicare specifiche condizioni di fattibilità ai fini della valida formazione del titolo abilitativo all'attività edilizia.

SCHEDA n° 4	
Sigla intervento	pp
Pericolosità Geologica	P.G.2
Pericolosità Sismica Locale	P.S.2
Pericolosità Idraulica	P.I.1
MOPS	Zona 1- Zona 2
Pericolosità Geologica PAI	-
Pericolosità Idraulica PGRA	-
Fattibilità Geologica	F.G.2
Fattibilità Sismica	F.S.2
Fattibilità Idraulica	F.I.1

PRESCRIZIONI
FATTIBILITA' GEOLOGICA
Per la classe di FATTIBILITA' GEOLOGICA F.G.2 non sono da prevedersi indagini a livello di area complessiva; le condizioni di attuazione dell'intervento sono subordinate agli esiti delle indagini geognostiche e alle verifiche geotecniche ai fini della valida formazione del titolo abilitativo all'attività edilizia.
FATTIBILITA' SISMICA
Per la classe di FATTIBILITA' SISMICA F.S.2 le condizioni di attuazione dell'intervento sono subordinate agli esiti delle indagini geofisiche ai fini della valida formazione del titolo abilitativo all'attività edilizia.
FATTIBILITA' IDRAULICA
Per la classe di FATTIBILITA' IDRAULICA F.I.1 non è necessario indicare specifiche condizioni di fattibilità ai fini della valida formazione del titolo abilitativo all'attività edilizia.

SCHEDA n° 5	
Sigla intervento	Tc
Pericolosità Geologica	P.G.2
Pericolosità Sismica Locale	P.S.2
Pericolosità Idraulica	P.I.1
MOPS	Zona 1
Pericolosità Geologica PAI	-
Pericolosità Idraulica PGRA	-
Fattibilità Geologica	F.G.2
Fattibilità Sismica	F.S.2
Fattibilità Idraulica	F.I.1

PRESCRIZIONI
FATTIBILITA' GEOLOGICA
Per la classe di FATTIBILITA' GEOLOGICA F.G.2 non sono da prevedersi indagini a livello di area complessiva; le condizioni di attuazione dell'intervento sono subordinate agli esiti delle indagini geognostiche e alle verifiche geotecniche ai fini della valida formazione del titolo abilitativo all'attività edilizia.
FATTIBILITA' SISMICA
Per la classe di FATTIBILITA'SISMICA F.S.2 le condizioni di attuazione dell'intervento sono subordinate agli esiti delle indagini geofisiche ai fini della valida formazione del titolo abilitativo all'attività edilizia.
FATTIBILITA' IDRAULICA
Per la classe di FATTIBILITA'IDRAULICA F.I.1 non è necessario indicare specifiche condizioni di fattibilità ai fini della valida formazione del titolo abilitativo all'attività edilizia.

SCHEDA n° 6	
Sigla intervento	viab
Pericolosità Geologica	P.G.2
Pericolosità Sismica Locale	P.S.2
Pericolosità Idraulica	P.I.1
MOPS	Zona 1 – Zona 2
Pericolosità Geologica PAI	-
Pericolosità Idraulica PGRA	-
Fattibilità Geologica	F.G.2
Fattibilità Sismica	F.S.2
Fattibilità Idraulica	F.I.1

PRESCRIZIONI
FATTIBILITA' GEOLOGICA
Per la classe di FATTIBILITA' GEOLOGICA F.G.2 non sono da prevedersi indagini a livello di area complessiva; le condizioni di attuazione dell'intervento sono subordinate agli esiti delle indagini geognostiche e alle verifiche geotecniche ai fini della valida formazione del titolo abilitativo all'attività edilizia.
FATTIBILITA' SISMICA
Per la classe di FATTIBILITA' SISMICA F.S.2 le condizioni di attuazione dell'intervento sono subordinate agli esiti delle indagini geofisiche ai fini della valida formazione del titolo abilitativo all'attività edilizia.
FATTIBILITA' IDRAULICA
Per la classe di FATTIBILITA' IDRAULICA F.I.1 non è necessario indicare specifiche condizioni di fattibilità ai fini della valida formazione del titolo abilitativo all'attività edilizia.

SCHEDA n° 7	
Sigla intervento	Res
Pericolosità Geologica	P.G.2
Pericolosità Sismica Locale	P.S.2
Pericolosità Idraulica	P.I.1
MOPS	Zona 1
Pericolosità Geologica PAI	-
Pericolosità Idraulica PGRA	-
Fattibilità Geologica	F.G.2
Fattibilità Sismica	F.S.2
Fattibilità Idraulica	F.I.1

PRESCRIZIONI
FATTIBILITA' GEOLOGICA
Per la classe di FATTIBILITA' GEOLOGICA F.G.2 non sono da prevedersi indagini a livello di area complessiva; le condizioni di attuazione dell'intervento sono subordinate agli esiti delle indagini geognostiche e alle verifiche geotecniche ai fini della valida formazione del titolo abilitativo all'attività edilizia.
FATTIBILITA' SISMICA
Per la classe di FATTIBILITA' SISMICA F.S.2 le condizioni di attuazione dell'intervento sono subordinate agli esiti delle indagini geofisiche ai fini della valida formazione del titolo abilitativo all'attività edilizia.
FATTIBILITA' IDRAULICA
Per la classe di FATTIBILITA' IDRAULICA F.I.1 non è necessario indicare specifiche condizioni di fattibilità ai fini della valida formazione del titolo abilitativo all'attività edilizia.

SCHEDA n° 8	
Sigla intervento	Res
Pericolosità Geologica	P.G.2
Pericolosità Sismica Locale	P.S.2
Pericolosità Idraulica	P.I.1
MOPS	Zona 1 – Zona 5 – Zona 7
Pericolosità Geologica PAI	-
Pericolosità Idraulica PGRA	-
Fattibilità Geologica	F.G.2
Fattibilità Sismica	F.S.2
Fattibilità Idraulica	F.I.1

PRESCRIZIONI
FATTIBILITA' GEOLOGICA
Per la classe di FATTIBILITA' GEOLOGICA F.G.2 non sono da prevedersi indagini a livello di area complessiva; le condizioni di attuazione dell'intervento sono subordinate agli esiti delle indagini geognostiche e alle verifiche geotecniche ai fini della valida formazione del titolo abilitativo all'attività edilizia.
FATTIBILITA' SISMICA
Per la classe di FATTIBILITA' SISMICA F.S.2 le condizioni di attuazione dell'intervento sono subordinate agli esiti delle indagini geofisiche ai fini della valida formazione del titolo abilitativo all'attività edilizia.
FATTIBILITA' IDRAULICA
Per la classe di FATTIBILITA' IDRAULICA F.I.1 non è necessario indicare specifiche condizioni di fattibilità ai fini della valida formazione del titolo abilitativo all'attività edilizia.

SCHEDA n° 9	
Sigla intervento	Si Ss
Pericolosità Geologica	P.G.2
Pericolosità Sismica Locale	P.S.2
Pericolosità Idraulica	P.I.1
MOPS	Zona 1 – Zona 5
Pericolosità Geologica PAI	-
Pericolosità Idraulica PGRA	-
Fattibilità Geologica	F.G.2
Fattibilità Sismica	F.S.2
Fattibilità Idraulica	F.I.1

PRESCRIZIONI
FATTIBILITA' GEOLOGICA
Per la classe di FATTIBILITA' GEOLOGICA F.G.2 non sono da prevedersi indagini a livello di area complessiva; le condizioni di attuazione dell'intervento sono subordinate agli esiti delle indagini geognostiche e alle verifiche geotecniche ai fini della valida formazione del titolo abilitativo all'attività edilizia.
FATTIBILITA' SISMICA
Per la classe di FATTIBILITA' SISMICA F.S.2 le condizioni di attuazione dell'intervento sono subordinate agli esiti delle indagini geofisiche ai fini della valida formazione del titolo abilitativo all'attività edilizia.
FATTIBILITA' IDRAULICA
Per la classe di FATTIBILITA' IDRAULICA F.I.1 non è necessario indicare specifiche condizioni di fattibilità ai fini della valida formazione del titolo abilitativo all'attività edilizia.

SCHEDA n° 10	
Sigla intervento	R3
Pericolosità Geologica	P.G.2
Pericolosità Sismica Locale	P.S.2
Pericolosità Idraulica	P.I.1 – P.I.2
MOPS	Zona 7
Pericolosità Geologica PAI	-
Pericolosità Idraulica PGRA	P.1
Fattibilità Geologica	F.G.2
Fattibilità Sismica	F.S.2
Fattibilità Idraulica	F.I.1

PRESCRIZIONI
FATTIBILITA' GEOLOGICA
Per la classe di FATTIBILITA' GEOLOGICA F.G.2 non sono da prevedersi indagini a livello di area complessiva; le condizioni di attuazione dell'intervento sono subordinate agli esiti delle indagini geognostiche e alle verifiche geotecniche ai fini della valida formazione del titolo abilitativo all'attività edilizia.
FATTIBILITA' SISMICA
Per la classe di FATTIBILITA' SISMICA F.S.2 le condizioni di attuazione dell'intervento sono subordinate agli esiti delle indagini geofisiche ai fini della valida formazione del titolo abilitativo all'attività edilizia.
FATTIBILITA' IDRAULICA
Per le classe di FATTIBILITA' IDRAULICA F.I.1 e F.I.2 non è necessario indicare specifiche condizioni di fattibilità ai fini della valida formazione del titolo abilitativo all'attività edilizia.

SCHEDA n° 11	
Sigla intervento	Res
Pericolosità Geologica	P.G.2
Pericolosità Sismica Locale	P.S.2
Pericolosità Idraulica	P.I.2
MOPS	Zona 7
Pericolosità Geologica PAI	-
Pericolosità Idraulica PGRA	P.1
Fattibilità Geologica	F.G.2
Fattibilità Sismica	F.S.2
Fattibilità Idraulica	F.I.2

PRESCRIZIONI
FATTIBILITA' GEOLOGICA
Per la classe di FATTIBILITA' GEOLOGICA F.G.2 non sono da prevedersi indagini a livello di area complessiva; le condizioni di attuazione dell'intervento sono subordinate agli esiti delle indagini geognostiche e alle verifiche geotecniche ai fini della valida formazione del titolo abilitativo all'attività edilizia.
FATTIBILITA' SISMICA
Per la classe di FATTIBILITA' SISMICA F.S.2 le condizioni di attuazione dell'intervento sono subordinate agli esiti delle indagini geofisiche ai fini della valida formazione del titolo abilitativo all'attività edilizia.
FATTIBILITA' IDRAULICA
Per la classe di FATTIBILITA' IDRAULICA F.I.2 non è necessario indicare specifiche condizioni di fattibilità ai fini della valida formazione del titolo abilitativo all'attività edilizia. Al fine di perseguire un maggior livello di sicurezza e comunque non peggiorare quello esistente, nella realizzazione degli interventi dovranno in ogni modo essere presi degli accorgimenti relativamente ad una corretta regimazione delle acque superficiali ed all'assetto del reticolo idrografico.

SCHEDA n° 12	
Sigla intervento	Sa
Pericolosità Geologica	P.G.2
Pericolosità Sismica Locale	P.S.2
Pericolosità Idraulica	P.I.2 – P.I.3 – P.I.4
MOPS	Zona 4 – Zona 7
Pericolosità Geologica PAI	-
Pericolosità Idraulica PGRA	P.2 – P.3
Fattibilità Geologica	F.G.2
Fattibilità Sismica	F.S.2
Fattibilità Idraulica	F.I.2 – F.I.4

PRESCRIZIONI
FATTIBILITA' GEOLOGICA
Per la classe di FATTIBILITA' GEOLOGICA F.G.2 non sono da prevedersi indagini a livello di area complessiva; le condizioni di attuazione dell'intervento sono subordinate agli esiti delle indagini geognostiche e alle verifiche geotecniche ai fini della valida formazione del titolo abilitativo all'attività edilizia.
FATTIBILITA' SISMICA
Per la classe di FATTIBILITA' SISMICA F.S.2 le condizioni di attuazione dell'intervento sono subordinate agli esiti delle indagini geofisiche ai fini della valida formazione del titolo abilitativo all'attività edilizia.
FATTIBILITA' IDRAULICA
Per la classe di FATTIBILITA' IDRAULICA F.I.2 non è necessario indicare specifiche condizioni di fattibilità ai fini della valida formazione del titolo abilitativo all'attività edilizia. Al fine di perseguire un maggior livello di sicurezza e comunque non peggiorare quello esistente, nella realizzazione degli interventi dovranno in ogni modo essere presi degli accorgimenti relativamente ad una corretta regimazione delle acque superficiali ed all'assetto del reticolo idrografico. Le aree ricadenti in fattibilità idraulica F.I.4 devono essere mantenute a verde non attrezzato. In tale aree è consentita la realizzazione di viabilità a raso ai sensi del punto 3.2.2.1 della DPGR. 53/R. Per le porzioni di aree ricadenti nella fascia di rispetto di 10 metri, individuata a partire dal ciglio di sponda o dal piede esterno dell'argine, sono in vigore le norme dell'art.36 della DCR 72/2007, del R.D. 523/1904 e della L.R.21/2012. Gli interventi consentiti in questo ambito sono subordinati al nullaosta dell'autorità idraulica competente. Tale area deve essere mantenuta a verde non attrezzato.
PGRA (Bacino F. Arno)
Le aree ricadenti in P2 e P3 del PGRA sono soggette alle condizioni riportate nella stessa Disciplina di Piano per le aree rispettivamente a pericolosità media ed elevata

SCHEDA n° 13	
Sigla intervento	vp
Pericolosità Geologica	P.G.2
Pericolosità Sismica Locale	P.S.2
Pericolosità Idraulica	P.I.2
MOPS	Zona 2 – Zona 4
Pericolosità Geologica PAI	-
Pericolosità Idraulica PGRA	P.2 – P.3
Fattibilità Geologica	F.G.2
Fattibilità Sismica	F.S.2
Fattibilità Idraulica	F.I.2

PRESCRIZIONI
FATTIBILITA' GEOLOGICA
Per la classe di FATTIBILITA' GEOLOGICA F.G.2 non sono da prevedersi indagini a livello di area complessiva; le condizioni di attuazione dell'intervento sono subordinate agli esiti delle indagini geognostiche e alle verifiche geotecniche ai fini della valida formazione del titolo abilitativo all'attività edilizia.
FATTIBILITA'SISMICA
Per la classe di FATTIBILITA'SISMICA F.S.2 le condizioni di attuazione dell'intervento sono subordinate agli esiti delle indagini geofisiche ai fini della valida formazione del titolo abilitativo all'attività edilizia.
FATTIBILITA'IDRAULICA
Per la classe di FATTIBILITA'IDRAULICA F.I.2 non è necessario indicare specifiche condizioni di fattibilità ai fini della valida formazione del titolo abilitativo all'attività edilizia. Al fine di perseguire un maggior livello di sicurezza e comunque non peggiorare quello esistente, nella realizzazione degli interventi dovranno in ogni modo essere presi degli accorgimenti relativamente ad una corretta regimazione delle acque superficiali ed all'assetto del reticolo idrografico. Per le porzioni di aree ricadenti nella fascia di rispetto di 10 metri, individuata a partire dal ciglio di sponda o dal piede esterno dell'argine, sono in vigore le norme dell'art.36 della DCR 72/2007, del R.D. 523/1904 e della L.R.21/2012. Gli interventi consentiti in questo ambito sono subordinati al nullaosta dell'autorità idraulica competente.
PGRA (Bacino F. Arno)
Le aree ricadenti in P2 e P3 del PGRA sono soggette alle condizioni riportate nella stessa Disciplina di Piano per le aree rispettivamente a pericolosità media ed elevata

SCHEDA n° 15	
Sigla intervento	pp
Pericolosità Geologica	P.G.2
Pericolosità Sismica Locale	P.S.2
Pericolosità Idraulica	P.I.1 – P.I.2
MOPS	Zona 2 – Zona 4
Pericolosità Geologica PAI	-
Pericolosità Idraulica PGRA	P.1
Fattibilità Geologica	F.G.2
Fattibilità Sismica	F.S.2
Fattibilità Idraulica	F.I.1 – F.I.2

PRESCRIZIONI
FATTIBILITA' GEOLOGICA
Per la classe di FATTIBILITA' GEOLOGICA F.G.2 non sono da prevedersi indagini a livello di area complessiva; le condizioni di attuazione dell'intervento sono subordinate agli esiti delle indagini geognostiche e alle verifiche geotecniche ai fini della valida formazione del titolo abilitativo all'attività edilizia.
FATTIBILITA' SISMICA
Per la classe di FATTIBILITA' SISMICA F.S.2 le condizioni di attuazione dell'intervento sono subordinate agli esiti delle indagini geofisiche ai fini della valida formazione del titolo abilitativo all'attività edilizia.
FATTIBILITA' IDRAULICA
Per la classe di FATTIBILITA' IDRAULICA F.I.1 non è necessario indicare specifiche condizioni di fattibilità ai fini della valida formazione del titolo abilitativo all'attività edilizia. Per la classe di FATTIBILITA' IDRAULICA F.I.2 non è necessario indicare specifiche condizioni di fattibilità ai fini della valida formazione del titolo abilitativo all'attività edilizia. Al fine di perseguire un maggior livello di sicurezza e comunque non peggiorare quello esistente, nella realizzazione degli interventi dovranno in ogni modo essere presi degli accorgimenti relativamente ad una corretta regimazione delle acque superficiali ed all'assetto del reticolo idrografico.

SCHEDA n° 16	
Sigla intervento	viab
Pericolosità Geologica	P.G.2
Pericolosità Sismica Locale	P.S.2
Pericolosità Idraulica	P.I.1 – P.I.2
MOPS	Zona 2 – Zona 4
Pericolosità Geologica PAI	-
Pericolosità Idraulica PGRA	P.1
Fattibilità Geologica	F.G.2
Fattibilità Sismica	F.S.2
Fattibilità Idraulica	F.I.1 – F.I.2

PRESCRIZIONI
FATTIBILITA' GEOLOGICA
Per la classe di FATTIBILITA' GEOLOGICA F.G.2 non sono da prevedersi indagini a livello di area complessiva; le condizioni di attuazione dell'intervento sono subordinate agli esiti delle indagini geognostiche e alle verifiche geotecniche ai fini della valida formazione del titolo abilitativo all'attività edilizia.
FATTIBILITA' SISMICA
Per la classe di FATTIBILITA' SISMICA F.S.2 le condizioni di attuazione dell'intervento sono subordinate agli esiti delle indagini geofisiche ai fini della valida formazione del titolo abilitativo all'attività edilizia.
FATTIBILITA' IDRAULICA
Per la classe di FATTIBILITA' IDRAULICA F.I.1 non è necessario indicare specifiche condizioni di fattibilità ai fini della valida formazione del titolo abilitativo all'attività edilizia. Per la classe di FATTIBILITA' IDRAULICA F.I.2 non è necessario indicare specifiche condizioni di fattibilità ai fini della valida formazione del titolo abilitativo all'attività edilizia. Al fine di perseguire un maggior livello di sicurezza e comunque non peggiorare quello esistente, nella realizzazione degli interventi dovranno in ogni modo essere presi degli accorgimenti relativamente ad una corretta regimazione delle acque superficiali ed all'assetto del reticolo idrografico.

SCHEDA n° 17	
Sigla intervento	viab
Pericolosità Geologica	P.G.2
Pericolosità Sismica Locale	P.S.2
Pericolosità Idraulica	P.I.1
MOPS	Zona 2 – Zona 6
Pericolosità Geologica PAI	-
Pericolosità Idraulica PGRA	-
Fattibilità Geologica	F.G.2
Fattibilità Sismica	F.S.2
Fattibilità Idraulica	F.I.1

PRESCRIZIONI
FATTIBILITA' GEOLOGICA
Per la classe di FATTIBILITA' GEOLOGICA F.G.2 non sono da prevedersi indagini a livello di area complessiva; le condizioni di attuazione dell'intervento sono subordinate agli esiti delle indagini geognostiche e alle verifiche geotecniche ai fini della valida formazione del titolo abilitativo all'attività edilizia.
FATTIBILITA'SISMICA
Per la classe di FATTIBILITA'SISMICA F.S.2 le condizioni di attuazione dell'intervento sono subordinate agli esiti delle indagini geofisiche ai fini della valida formazione del titolo abilitativo all'attività edilizia.
FATTIBILITA'IDRAULICA
Per la classe di FATTIBILITA'IDRAULICA F.I.1 non è necessario indicare specifiche condizioni di fattibilità ai fini della valida formazione del titolo abilitativo all'attività edilizia.

SCHEDA n° 18	
Sigla intervento	Res
Pericolosità Geologica	P.G.2
Pericolosità Sismica Locale	P.S.2
Pericolosità Idraulica	P.I.1
MOPS	Zona 2
Pericolosità Geologica PAI	-
Pericolosità Idraulica PGRA	-
Fattibilità Geologica	F.G.2
Fattibilità Sismica	F.S.2
Fattibilità Idraulica	F.I.1

PRESCRIZIONI
FATTIBILITA' GEOLOGICA
Per la classe di FATTIBILITA' GEOLOGICA F.G.2 non sono da prevedersi indagini a livello di area complessiva; le condizioni di attuazione dell'intervento sono subordinate agli esiti delle indagini geognostiche e alle verifiche geotecniche ai fini della valida formazione del titolo abilitativo all'attività edilizia.
FATTIBILITA' SISMICA
Per la classe di FATTIBILITA' SISMICA F.S.2 le condizioni di attuazione dell'intervento sono subordinate agli esiti delle indagini geofisiche ai fini della valida formazione del titolo abilitativo all'attività edilizia.
FATTIBILITA' IDRAULICA
Per la classe di FATTIBILITA' IDRAULICA F.I.1 non è necessario indicare specifiche condizioni di fattibilità ai fini della valida formazione del titolo abilitativo all'attività edilizia.

SCHEDA n° 19

Sigla intervento	pp
Pericolosità Geologica	P.G.2
Pericolosità Sismica Locale	P.S.2
Pericolosità Idraulica	P.I.1
MOPS	Zona 2 – Zona 6
Pericolosità Geologica PAI	-
Pericolosità Idraulica PGRA	-
Fattibilità Geologica	F.G.2
Fattibilità Sismica	F.S.2
Fattibilità Idraulica	F.I.1

PRESCRIZIONI**FATTIBILITA' GEOLOGICA**

Per la classe di FATTIBILITA' GEOLOGICA F.G.2 non sono da prevedersi indagini a livello di area complessiva; le condizioni di attuazione dell'intervento sono subordinate agli esiti delle indagini geognostiche e alle verifiche geotecniche ai fini della valida formazione del titolo abilitativo all'attività edilizia.

FATTIBILITA' SISMICA

Per la classe di FATTIBILITA' SISMICA F.S.2 le condizioni di attuazione dell'intervento sono subordinate agli esiti delle indagini geofisiche ai fini della valida formazione del titolo abilitativo all'attività edilizia.

FATTIBILITA' IDRAULICA

Per la classe di FATTIBILITA' IDRAULICA F.I.1 non è necessario indicare specifiche condizioni di fattibilità ai fini della valida formazione del titolo abilitativo all'attività edilizia.

SCHEDA n° 20	
Sigla intervento	Res
Pericolosità Geologica	P.G.2
Pericolosità Sismica Locale	P.S.2
Pericolosità Idraulica	P.I.1
MOPS	Zona 1 – Zona 2 – Zona 6
Pericolosità Geologica PAI	-
Pericolosità Idraulica PGRA	-
Fattibilità Geologica	F.G.2
Fattibilità Sismica	F.S.2
Fattibilità Idraulica	F.I.1

PRESCRIZIONI
FATTIBILITA' GEOLOGICA
Per la classe di FATTIBILITA' GEOLOGICA F.G.2 non sono da prevedersi indagini a livello di area complessiva; le condizioni di attuazione dell'intervento sono subordinate agli esiti delle indagini geognostiche e alle verifiche geotecniche ai fini della valida formazione del titolo abilitativo all'attività edilizia.
FATTIBILITA'SISMICA
Per la classe di FATTIBILITA'SISMICA F.S.2 le condizioni di attuazione dell'intervento sono subordinate agli esiti delle indagini geofisiche ai fini della valida formazione del titolo abilitativo all'attività edilizia.
FATTIBILITA'IDRAULICA
Per la classe di FATTIBILITA'IDRAULICA F.I.1 non è necessario indicare specifiche condizioni di fattibilità ai fini della valida formazione del titolo abilitativo all'attività edilizia.

SCHEDA n° 21	
Sigla intervento	vp
Pericolosità Geologica	P.G.2
Pericolosità Sismica Locale	P.S.2
Pericolosità Idraulica	P.I.1
MOPS	Zona 1 – Zona 2 – Zona5 – Zona 6
Pericolosità Geologica PAI	-
Pericolosità Idraulica PGRA	-
Fattibilità Geologica	F.G.2
Fattibilità Sismica	F.S.2
Fattibilità Idraulica	F.I.1

PRESCRIZIONI	
FATTIBILITA' GEOLOGICA	
Per la classe di FATTIBILITA' GEOLOGICA F.G.2 non sono da prevedersi indagini a livello di area complessiva; le condizioni di attuazione dell'intervento sono subordinate agli esiti delle indagini geognostiche e alle verifiche geotecniche ai fini della valida formazione del titolo abilitativo all'attività edilizia.	
FATTIBILITA'SISMICA	
Per la classe di FATTIBILITA'SISMICA F.S.2 le condizioni di attuazione dell'intervento sono subordinate agli esiti delle indagini geofisiche ai fini della valida formazione del titolo abilitativo all'attività edilizia.	
FATTIBILITA'IDRAULICA	
Per la classe di FATTIBILITA'IDRAULICA F.I.1 non è necessario indicare specifiche condizioni di fattibilità ai fini della valida formazione del titolo abilitativo all'attività edilizia.	

SCHEDA n° 22	
Sigla intervento	Sa
Pericolosità Geologica	P.G.2
Pericolosità Sismica Locale	P.S.2
Pericolosità Idraulica	P.I.1
MOPS	Zona 1 – Zona 5
Pericolosità Geologica PAI	-
Pericolosità Idraulica PGRA	-
Fattibilità Geologica	F.G.2
Fattibilità Sismica	F.S.2
Fattibilità Idraulica	F.I.1

PRESCRIZIONI
FATTIBILITA' GEOLOGICA
Per la classe di FATTIBILITA' GEOLOGICA F.G.2 non sono da prevedersi indagini a livello di area complessiva; le condizioni di attuazione dell'intervento sono subordinate agli esiti delle indagini geognostiche e alle verifiche geotecniche ai fini della valida formazione del titolo abilitativo all'attività edilizia.
FATTIBILITA' SISMICA
Per la classe di FATTIBILITA' SISMICA F.S.2 le condizioni di attuazione dell'intervento sono subordinate agli esiti delle indagini geofisiche ai fini della valida formazione del titolo abilitativo all'attività edilizia.
FATTIBILITA' IDRAULICA
Per la classe di FATTIBILITA' IDRAULICA F.I.1 non è necessario indicare specifiche condizioni di fattibilità ai fini della valida formazione del titolo abilitativo all'attività edilizia.

SCHEDA n° 23	
Sigla intervento	Res
Pericolosità Geologica	P.G.2
Pericolosità Sismica Locale	P.S.2
Pericolosità Idraulica	P.I.1
MOPS	Zona 2
Pericolosità Geologica PAI	-
Pericolosità Idraulica PGRA	-
Fattibilità Geologica	F.G.2
Fattibilità Sismica	F.S.2
Fattibilità Idraulica	F.I.1

PRESCRIZIONI
FATTIBILITA' GEOLOGICA
Per la classe di FATTIBILITA' GEOLOGICA F.G.2 non sono da prevedersi indagini a livello di area complessiva; le condizioni di attuazione dell'intervento sono subordinate agli esiti delle indagini geognostiche e alle verifiche geotecniche ai fini della valida formazione del titolo abilitativo all'attività edilizia.
FATTIBILITA'SISMICA
Per la classe di FATTIBILITA'SISMICA F.S.2 le condizioni di attuazione dell'intervento sono subordinate agli esiti delle indagini geofisiche ai fini della valida formazione del titolo abilitativo all'attività edilizia.
FATTIBILITA'IDRAULICA
Per la classe di FATTIBILITA'IDRAULICA F.I.1 non è necessario indicare specifiche condizioni di fattibilità ai fini della valida formazione del titolo abilitativo all'attività edilizia.

SCHEDA n° 24	
Sigla intervento	Res
Pericolosità Geologica	P.G.2
Pericolosità Sismica Locale	P.S.2
Pericolosità Idraulica	P.I.1
MOPS	Zona 1
Pericolosità Geologica PAI	-
Pericolosità Idraulica PGRA	-
Fattibilità Geologica	F.G.2
Fattibilità Sismica	F.S.2
Fattibilità Idraulica	F.I.1

PRESCRIZIONI
FATTIBILITA' GEOLOGICA
Per la classe di FATTIBILITA' GEOLOGICA F.G.2 non sono da prevedersi indagini a livello di area complessiva; le condizioni di attuazione dell'intervento sono subordinate agli esiti delle indagini geognostiche e alle verifiche geotecniche ai fini della valida formazione del titolo abilitativo all'attività edilizia.
FATTIBILITA' SISMICA
Per la classe di FATTIBILITA' SISMICA F.S.2 le condizioni di attuazione dell'intervento sono subordinate agli esiti delle indagini geofisiche ai fini della valida formazione del titolo abilitativo all'attività edilizia.
FATTIBILITA' IDRAULICA
Per la classe di FATTIBILITA' IDRAULICA F.I.1 non è necessario indicare specifiche condizioni di fattibilità ai fini della valida formazione del titolo abilitativo all'attività edilizia.

SCHEDA n° 25	
Sigla intervento	viab
Pericolosità Geologica	P.G.2
Pericolosità Sismica Locale	P.S.2 – P.S.3
Pericolosità Idraulica	P.I.1 – P.I.2
MOPS	Zona 1 – Zona 4
Pericolosità Geologica PAI	-
Pericolosità Idraulica PGRA	P.1
Fattibilità Geologica	F.G.2
Fattibilità Sismica	F.S.2 – F.S.3
Fattibilità Idraulica	F.I.1 – F.I.2

PRESCRIZIONI
FATTIBILITA' GEOLOGICA
Per la classe di FATTIBILITA' GEOLOGICA F.G.2 non sono da prevedersi indagini a livello di area complessiva; le condizioni di attuazione dell'intervento sono subordinate agli esiti delle indagini geognostiche e alle verifiche geotecniche ai fini della valida formazione del titolo abilitativo all'attività edilizia.
FATTIBILITA'SISMICA
Per la classe di FATTIBILITA'SISMICA F.S.2 le condizioni di attuazione dell'intervento sono subordinate agli esiti delle indagini geofisiche ai fini della valida formazione del titolo abilitativo all'attività edilizia. Per la classe di FATTIBILITA'SISMICA F.S.3, caratterizzata dalla presenza di zone stabili suscettibili di amplificazione locali per alti contrasti di impedenza sismica, nelle zone di bordo valle ed in quelle di contatto fra litotipi con caratteristiche fisico-meccaniche diverse, devono essere realizzate specifiche indagini geofisiche che definiscano spessori, velocità sismiche dei litotipi sepolti, e indagini geotecniche finalizzate alle verifiche dei cedimenti e anche alla taratura dei risultati sismici.
FATTIBILITA'IDRAULICA
Per la classe di FATTIBILITA'IDRAULICA F.I.1 non è necessario indicare specifiche condizioni di fattibilità ai fini della valida formazione del titolo abilitativo all'attività edilizia. Per la classe di FATTIBILITA'IDRAULICA F.I.2 non è necessario indicare specifiche condizioni di fattibilità ai fini della valida formazione del titolo abilitativo all'attività edilizia. Al fine di perseguire un maggior livello di sicurezza e comunque non peggiorare quello esistente, nella realizzazione degli interventi dovranno in ogni modo essere presi degli accorgimenti relativamente ad una corretta regimazione delle acque superficiali ed all'assetto del reticolo idrografico.

SCHEDA n° 26

Sigla intervento	Res
Pericolosità Geologica	P.G.2
Pericolosità Sismica Locale	P.S.2
Pericolosità Idraulica	P.I.2
MOPS	Zona 2
Pericolosità Geologica PAI	-
Pericolosità Idraulica PGRA	P.1
Fattibilità Geologica	F.G.2
Fattibilità Sismica	F.S.2
Fattibilità Idraulica	F.I.2

PRESCRIZIONI**FATTIBILITA' GEOLOGICA**

Per la classe di FATTIBILITA' GEOLOGICA F.G.2 non sono da prevedersi indagini a livello di area complessiva; le condizioni di attuazione dell'intervento sono subordinate agli esiti delle indagini geognostiche e alle verifiche geotecniche ai fini della valida formazione del titolo abilitativo all'attività edilizia.

FATTIBILITA' SISMICA

Per la classe di FATTIBILITA' SISMICA F.S.2 le condizioni di attuazione dell'intervento sono subordinate agli esiti delle indagini geofisiche ai fini della valida formazione del titolo abilitativo all'attività edilizia.

FATTIBILITA' IDRAULICA

Per la classe di FATTIBILITA' IDRAULICA F.I.2 non è necessario indicare specifiche condizioni di fattibilità ai fini della valida formazione del titolo abilitativo all'attività edilizia. Al fine di perseguire un maggior livello di sicurezza e comunque non peggiorare quello esistente, nella realizzazione degli interventi dovranno in ogni modo essere presi degli accorgimenti relativamente ad una corretta regimazione delle acque superficiali ed all'assetto del reticolo idrografico.

SCHEDA n° 27	
Sigla intervento	Res
Pericolosità Geologica	P.G.2
Pericolosità Sismica Locale	P.S.2
Pericolosità Idraulica	P.I.1
MOPS	Zona 2
Pericolosità Geologica PAI	-
Pericolosità Idraulica PGRA	-
Fattibilità Geologica	F.G.2
Fattibilità Sismica	F.S.2
Fattibilità Idraulica	F.I.1

PRESCRIZIONI
FATTIBILITA' GEOLOGICA
Per la classe di FATTIBILITA' GEOLOGICA F.G.2 non sono da prevedersi indagini a livello di area complessiva; le condizioni di attuazione dell'intervento sono subordinate agli esiti delle indagini geognostiche e alle verifiche geotecniche ai fini della valida formazione del titolo abilitativo all'attività edilizia.
FATTIBILITA'SISMICA
Per la classe di FATTIBILITA'SISMICA F.S.2 le condizioni di attuazione dell'intervento sono subordinate agli esiti delle indagini geofisiche ai fini della valida formazione del titolo abilitativo all'attività edilizia.
FATTIBILITA'IDRAULICA
Per la classe di FATTIBILITA'IDRAULICA F.I.1 non è necessario indicare specifiche condizioni di fattibilità ai fini della valida formazione del titolo abilitativo all'attività edilizia.

SCHEDA n° 28	
Sigla intervento	vp
Pericolosità Geologica	P.G.2
Pericolosità Sismica Locale	P.S.2
Pericolosità Idraulica	P.I.1
MOPS	Zona 2 – Zona 6
Pericolosità Geologica PAI	-
Pericolosità Idraulica PGRA	-
Fattibilità Geologica	F.G.2
Fattibilità Sismica	F.S.2
Fattibilità Idraulica	F.I.1

PRESCRIZIONI
FATTIBILITA' GEOLOGICA
Per la classe di FATTIBILITA' GEOLOGICA F.G.2 non sono da prevedersi indagini a livello di area complessiva; le condizioni di attuazione dell'intervento sono subordinate agli esiti delle indagini geognostiche e alle verifiche geotecniche ai fini della valida formazione del titolo abilitativo all'attività edilizia.
FATTIBILITA' SISMICA
Per la classe di FATTIBILITA' SISMICA F.S.2 le condizioni di attuazione dell'intervento sono subordinate agli esiti delle indagini geofisiche ai fini della valida formazione del titolo abilitativo all'attività edilizia.
FATTIBILITA' IDRAULICA
Per la classe di FATTIBILITA' IDRAULICA F.I.1 non è necessario indicare specifiche condizioni di fattibilità ai fini della valida formazione del titolo abilitativo all'attività edilizia.

SCHEDA n° 29	
Sigla intervento	Res
Pericolosità Geologica	P.G.2
Pericolosità Sismica Locale	P.S.2
Pericolosità Idraulica	P.I.1
MOPS	Zona 2 – Zona 6
Pericolosità Geologica PAI	-
Pericolosità Idraulica PGRA	-
Fattibilità Geologica	F.G.2
Fattibilità Sismica	F.S.2
Fattibilità Idraulica	F.I.1

PRESCRIZIONI
FATTIBILITA' GEOLOGICA
Per la classe di FATTIBILITA' GEOLOGICA F.G.2 non sono da prevedersi indagini a livello di area complessiva; le condizioni di attuazione dell'intervento sono subordinate agli esiti delle indagini geognostiche e alle verifiche geotecniche ai fini della valida formazione del titolo abilitativo all'attività edilizia.
FATTIBILITA' SISMICA
Per la classe di FATTIBILITA' SISMICA F.S.2 le condizioni di attuazione dell'intervento sono subordinate agli esiti delle indagini geofisiche ai fini della valida formazione del titolo abilitativo all'attività edilizia.
FATTIBILITA' IDRAULICA
Per la classe di FATTIBILITA' IDRAULICA F.I.1 non è necessario indicare specifiche condizioni di fattibilità ai fini della valida formazione del titolo abilitativo all'attività edilizia.

SCHEDA n° 30	
Sigla intervento	viab
Pericolosità Geologica	P.G.2
Pericolosità Sismica Locale	P.S.2
Pericolosità Idraulica	P.I.1
MOPS	Zona 2 – Zona 6
Pericolosità Geologica PAI	-
Pericolosità Idraulica PGRA	-
Fattibilità Geologica	F.G.2
Fattibilità Sismica	F.S.2
Fattibilità Idraulica	F.I.1

PRESCRIZIONI
FATTIBILITA' GEOLOGICA
Per la classe di FATTIBILITA' GEOLOGICA F.G.2 non sono da prevedersi indagini a livello di area complessiva; le condizioni di attuazione dell'intervento sono subordinate agli esiti delle indagini geognostiche e alle verifiche geotecniche ai fini della valida formazione del titolo abilitativo all'attività edilizia.
FATTIBILITA'SISMICA
Per la classe di FATTIBILITA'SISMICA F.S.2 le condizioni di attuazione dell'intervento sono subordinate agli esiti delle indagini geofisiche ai fini della valida formazione del titolo abilitativo all'attività edilizia.
FATTIBILITA'IDRAULICA
Per la classe di FATTIBILITA'IDRAULICA F.I.1 non è necessario indicare specifiche condizioni di fattibilità ai fini della valida formazione del titolo abilitativo all'attività edilizia.

SCHEDA n° 31	
Sigla intervento	viab
Pericolosità Geologica	P.G.2
Pericolosità Sismica Locale	P.S.2
Pericolosità Idraulica	P.I.1
MOPS	Zona 6
Pericolosità Geologica PAI	-
Pericolosità Idraulica PGRA	-
Fattibilità Geologica	F.G.2
Fattibilità Sismica	F.S.2
Fattibilità Idraulica	F.I.1

PRESCRIZIONI
FATTIBILITA' GEOLOGICA
Per la classe di FATTIBILITA' GEOLOGICA F.G.2 non sono da prevedersi indagini a livello di area complessiva; le condizioni di attuazione dell'intervento sono subordinate agli esiti delle indagini geognostiche e alle verifiche geotecniche ai fini della valida formazione del titolo abilitativo all'attività edilizia.
FATTIBILITA' SISMICA
Per la classe di FATTIBILITA' SISMICA F.S.2 le condizioni di attuazione dell'intervento sono subordinate agli esiti delle indagini geofisiche ai fini della valida formazione del titolo abilitativo all'attività edilizia.
FATTIBILITA' IDRAULICA
Per la classe di FATTIBILITA' IDRAULICA F.I.1 non è necessario indicare specifiche condizioni di fattibilità ai fini della valida formazione del titolo abilitativo all'attività edilizia.

SCHEDA n° 32	
Sigla intervento	vp
Pericolosità Geologica	P.G.2
Pericolosità Sismica Locale	P.S.2
Pericolosità Idraulica	P.I.1
MOPS	Zona 2 – Zona 6
Pericolosità Geologica PAI	-
Pericolosità Idraulica PGRA	-
Fattibilità Geologica	F.G.2
Fattibilità Sismica	F.S.2
Fattibilità Idraulica	F.I.1

PRESCRIZIONI
FATTIBILITA' GEOLOGICA
Per la classe di FATTIBILITA' GEOLOGICA F.G.2 non sono da prevedersi indagini a livello di area complessiva; le condizioni di attuazione dell'intervento sono subordinate agli esiti delle indagini geognostiche e alle verifiche geotecniche ai fini della valida formazione del titolo abilitativo all'attività edilizia.
FATTIBILITA'SISMICA
Per la classe di FATTIBILITA'SISMICA F.S.2 le condizioni di attuazione dell'intervento sono subordinate agli esiti delle indagini geofisiche ai fini della valida formazione del titolo abilitativo all'attività edilizia.
FATTIBILITA'IDRAULICA
Per la classe di FATTIBILITA'IDRAULICA F.I.1 non è necessario indicare specifiche condizioni di fattibilità ai fini della valida formazione del titolo abilitativo all'attività edilizia.

SCHEDA n° 33	
Sigla intervento	pp
Pericolosità Geologica	P.G.2
Pericolosità Sismica Locale	P.S.2
Pericolosità Idraulica	P.I.1
MOPS	Zona 6
Pericolosità Geologica PAI	-
Pericolosità Idraulica PGRA	-
Fattibilità Geologica	F.G.2
Fattibilità Sismica	F.S.2
Fattibilità Idraulica	F.I.1

PRESCRIZIONI
FATTIBILITA' GEOLOGICA
Per la classe di FATTIBILITA' GEOLOGICA F.G.2 non sono da prevedersi indagini a livello di area complessiva; le condizioni di attuazione dell'intervento sono subordinate agli esiti delle indagini geognostiche e alle verifiche geotecniche ai fini della valida formazione del titolo abilitativo all'attività edilizia.
FATTIBILITA'SISMICA
Per la classe di FATTIBILITA'SISMICA F.S.2 le condizioni di attuazione dell'intervento sono subordinate agli esiti delle indagini geofisiche ai fini della valida formazione del titolo abilitativo all'attività edilizia.
FATTIBILITA'IDRAULICA
Per la classe di FATTIBILITA'IDRAULICA F.I.1 non è necessario indicare specifiche condizioni di fattibilità ai fini della valida formazione del titolo abilitativo all'attività edilizia.

SCHEDA n° 34

Sigla intervento	Res
Pericolosità Geologica	P.G.2
Pericolosità Sismica Locale	P.S.2 - P.S.3
Pericolosità Idraulica	P.I.1 – P.I.2
MOPS	Zona 2 – Zona 4 – Zona 6
Pericolosità Geologica PAI	-
Pericolosità Idraulica PGRA	P.1
Fattibilità Geologica	F.G.2
Fattibilità Sismica	F.S.2 - F.S.3
Fattibilità Idraulica	F.I.1 – F.I.2

PRESCRIZIONI**FATTIBILITA' GEOLOGICA**

Per la classe di FATTIBILITA' GEOLOGICA F.G.2 non sono da prevedersi indagini a livello di area complessiva; le condizioni di attuazione dell'intervento sono subordinate agli esiti delle indagini geognostiche e alle verifiche geotecniche ai fini della valida formazione del titolo abilitativo all'attività edilizia.

FATTIBILITA'SISMICA

Per la classe di FATTIBILITA'SISMICA F.S.2 le condizioni di attuazione dell'intervento sono subordinate agli esiti delle indagini geofisiche ai fini della valida formazione del titolo abilitativo all'attività edilizia.

Per la classe di FATTIBILITA'SISMICA F.S.3, caratterizzata dalla presenza di zone stabili suscettibili di amplificazione locali per alti contrasti di impedenza sismica, nelle zone di bordo valle ed in quelle di contatto fra litotipi con caratteristiche fisico-meccaniche diverse, devono essere realizzate specifiche indagini geofisiche che definiscano spessori, velocità sismiche dei litotipi sepolti, e indagini geotecniche finalizzate alle verifiche dei cedimenti e anche alla taratura dei risultati sismici.

FATTIBILITA'IDRAULICA

Per la classe di FATTIBILITA'IDRAULICA F.I.1 non è necessario indicare specifiche condizioni di fattibilità ai fini della valida formazione del titolo abilitativo all'attività edilizia.

Per la classe di FATTIBILITA'IDRAULICA F.I.2 non è necessario indicare specifiche condizioni di fattibilità ai fini della valida formazione del titolo abilitativo all'attività edilizia. Al fine di perseguire un maggior livello di sicurezza e comunque non peggiorare quello esistente, nella realizzazione degli interventi dovranno in ogni modo essere presi degli accorgimenti relativamente ad una corretta regimazione delle acque superficiali ed all'assetto del reticolo idrografico.

SCHEDA n° 35

Sigla intervento	Res
Pericolosità Geologica	P.G.2
Pericolosità Sismica Locale	P.S.3
Pericolosità Idraulica	P.I.2
MOPS	Zona 4
Pericolosità Geologica PAI	-
Pericolosità Idraulica PGRA	P.1
Fattibilità Geologica	F.G.2
Fattibilità Sismica	F.S.3
Fattibilità Idraulica	F.I.2

PRESCRIZIONI**FATTIBILITA' GEOLOGICA**

Per la classe di FATTIBILITA' GEOLOGICA F.G.2 non sono da prevedersi indagini a livello di area complessiva; le condizioni di attuazione dell'intervento sono subordinate agli esiti delle indagini geognostiche e alle verifiche geotecniche ai fini della valida formazione del titolo abilitativo all'attività edilizia.

FATTIBILITA'SISMICA

Per la classe di FATTIBILITA'SISMICA F.S.3, caratterizzata dalla presenza di zone stabili suscettibili di amplificazione locali per alti contrasti di impedenza sismica, nelle zone di bordo valle ed in quelle di contatto fra litotipi con caratteristiche fisico-meccaniche diverse, devono essere realizzate specifiche indagini geofisiche che definiscano spessori, velocità sismiche dei litotipi sepolti, e indagini geotecniche finalizzate alle verifiche dei cedimenti e anche alla taratura dei risultati sismici.

FATTIBILITA'IDRAULICA

Per la classe di FATTIBILITA'IDRAULICA F.I.2 non è necessario indicare specifiche condizioni di fattibilità ai fini della valida formazione del titolo abilitativo all'attività edilizia. Al fine di perseguire un maggior livello di sicurezza e comunque non peggiorare quello esistente, nella realizzazione degli interventi dovranno in ogni modo essere presi degli accorgimenti relativamente ad una corretta regimazione delle acque superficiali ed all'assetto del reticolo idrografico.

SCHEDA n° 36

Sigla intervento	vst
Pericolosità Geologica	P.G.2
Pericolosità Sismica Locale	P.S.3
Pericolosità Idraulica	P.I.2
MOPS	Zona 4
Pericolosità Geologica PAI	-
Pericolosità Idraulica PGRA	P.1
Fattibilità Geologica	F.G.2
Fattibilità Sismica	F.S.3
Fattibilità Idraulica	F.I.2

PRESCRIZIONI**FATTIBILITA' GEOLOGICA**

Per la classe di FATTIBILITA' GEOLOGICA F.G.2 non sono da prevedersi indagini a livello di area complessiva; le condizioni di attuazione dell'intervento sono subordinate agli esiti delle indagini geognostiche e alle verifiche geotecniche ai fini della valida formazione del titolo abilitativo all'attività edilizia.

FATTIBILITA'SISMICA

Per la classe di FATTIBILITA'SISMICA F.S.3, caratterizzata dalla presenza di zone stabili suscettibili di amplificazione locali per alti contrasti di impedenza sismica, nelle zone di bordo valle ed in quelle di contatto fra litotipi con caratteristiche fisico-meccaniche diverse, devono essere realizzate specifiche indagini geofisiche che definiscano spessori, velocità sismiche dei litotipi sepolti, e indagini geotecniche finalizzate alle verifiche dei cedimenti e anche alla taratura dei risultati sismici.

FATTIBILITA'IDRAULICA

Per la classe di FATTIBILITA'IDRAULICA F.I.2 non è necessario indicare specifiche condizioni di fattibilità ai fini della valida formazione del titolo abilitativo all'attività edilizia. Al fine di perseguire un maggior livello di sicurezza e comunque non peggiorare quello esistente, nella realizzazione degli interventi dovranno in ogni modo essere presi degli accorgimenti relativamente ad una corretta regimazione delle acque superficiali ed all'assetto del reticolo idrografico.

SCHEDA n° 37

Sigla intervento	ppr
Pericolosità Geologica	P.G.2
Pericolosità Sismica Locale	P.S.3
Pericolosità Idraulica	P.I.2
MOPS	Zona 4
Pericolosità Geologica PAI	-
Pericolosità Idraulica PGRA	P.1
Fattibilità Geologica	F.G.2
Fattibilità Sismica	F.S.3
Fattibilità Idraulica	F.I.2

PRESCRIZIONI**FATTIBILITA' GEOLOGICA**

Per la classe di FATTIBILITA' GEOLOGICA F.G.2 non sono da prevedersi indagini a livello di area complessiva; le condizioni di attuazione dell'intervento sono subordinate agli esiti delle indagini geognostiche e alle verifiche geotecniche ai fini della valida formazione del titolo abilitativo all'attività edilizia.

FATTIBILITA'SISMICA

Per la classe di FATTIBILITA'SISMICA F.S.3, caratterizzata dalla presenza di zone stabili suscettibili di amplificazione locali per alti contrasti di impedenza sismica, nelle zone di bordo valle ed in quelle di contatto fra litotipi con caratteristiche fisico-meccaniche diverse, devono essere realizzate specifiche indagini geofisiche che definiscano spessori, velocità sismiche dei litotipi sepolti, e indagini geotecniche finalizzate alle verifiche dei cedimenti e anche alla taratura dei risultati sismici.

FATTIBILITA'IDRAULICA

Per la classe di FATTIBILITA'IDRAULICA F.I.2 non è necessario indicare specifiche condizioni di fattibilità ai fini della valida formazione del titolo abilitativo all'attività edilizia. Al fine di perseguire un maggior livello di sicurezza e comunque non peggiorare quello esistente, nella realizzazione degli interventi dovranno in ogni modo essere presi degli accorgimenti relativamente ad una corretta regimazione delle acque superficiali ed all'assetto del reticolo idrografico.

SCHEDA n° 38

Sigla intervento	Sa
Pericolosità Geologica	P.G.2
Pericolosità Sismica Locale	P.S.3
Pericolosità Idraulica	P.I.2
MOPS	Zona 4
Pericolosità Geologica PAI	-
Pericolosità Idraulica PGRA	P.1
Fattibilità Geologica	F.G.2
Fattibilità Sismica	F.S.3
Fattibilità Idraulica	F.I.2

PRESCRIZIONI**FATTIBILITA' GEOLOGICA**

Per la classe di FATTIBILITA' GEOLOGICA F.G.2 non sono da prevedersi indagini a livello di area complessiva; le condizioni di attuazione dell'intervento sono subordinate agli esiti delle indagini geognostiche e alle verifiche geotecniche ai fini della valida formazione del titolo abilitativo all'attività edilizia.

FATTIBILITA'SISMICA

Per la classe di FATTIBILITA'SISMICA F.S.3, caratterizzata dalla presenza di zone stabili suscettibili di amplificazione locali per alti contrasti di impedenza sismica, nelle zone di bordo valle ed in quelle di contatto fra litotipi con caratteristiche fisico-meccaniche diverse, devono essere realizzate specifiche indagini geofisiche che definiscano spessori, velocità sismiche dei litotipi sepolti, e indagini geotecniche finalizzate alle verifiche dei cedimenti e anche alla taratura dei risultati sismici.

FATTIBILITA'IDRAULICA

Per la classe di FATTIBILITA'IDRAULICA F.I.2 non è necessario indicare specifiche condizioni di fattibilità ai fini della valida formazione del titolo abilitativo all'attività edilizia. Al fine di perseguire un maggior livello di sicurezza e comunque non peggiorare quello esistente, nella realizzazione degli interventi dovranno in ogni modo essere presi degli accorgimenti relativamente ad una corretta regimazione delle acque superficiali ed all'assetto del reticolo idrografico.

SCHEDA n° 39

Sigla intervento	Sa
Pericolosità Geologica	P.G.2
Pericolosità Sismica Locale	P.S.3
Pericolosità Idraulica	P.I.2
MOPS	Zona 4
Pericolosità Geologica PAI	-
Pericolosità Idraulica PGRA	P.1
Fattibilità Geologica	F.G.2
Fattibilità Sismica	F.S.3
Fattibilità Idraulica	F.I.2

PRESCRIZIONI**FATTIBILITA' GEOLOGICA**

Per la classe di FATTIBILITA' GEOLOGICA F.G.2 non sono da prevedersi indagini a livello di area complessiva; le condizioni di attuazione dell'intervento sono subordinate agli esiti delle indagini geognostiche e alle verifiche geotecniche ai fini della valida formazione del titolo abilitativo all'attività edilizia.

FATTIBILITA'SISMICA

Per la classe di FATTIBILITA'SISMICA F.S.3, caratterizzata dalla presenza di zone stabili suscettibili di amplificazione locali per alti contrasti di impedenza sismica, nelle zone di bordo valle ed in quelle di contatto fra litotipi con caratteristiche fisico-meccaniche diverse, devono essere realizzate specifiche indagini geofisiche che definiscano spessori, velocità sismiche dei litotipi sepolti, e indagini geotecniche finalizzate alle verifiche dei cedimenti e anche alla taratura dei risultati sismici.

FATTIBILITA'IDRAULICA

Per la classe di FATTIBILITA'IDRAULICA F.I.2 non è necessario indicare specifiche condizioni di fattibilità ai fini della valida formazione del titolo abilitativo all'attività edilizia. Al fine di perseguire un maggior livello di sicurezza e comunque non peggiorare quello esistente, nella realizzazione degli interventi dovranno in ogni modo essere presi degli accorgimenti relativamente ad una corretta regimazione delle acque superficiali ed all'assetto del reticolo idrografico.

SCHEDA n° 40

Sigla intervento	pp
Pericolosità Geologica	P.G.2
Pericolosità Sismica Locale	P.S.3
Pericolosità Idraulica	P.I.2
MOPS	Zona 4
Pericolosità Geologica PAI	-
Pericolosità Idraulica PGRA	P.1
Fattibilità Geologica	F.G.2
Fattibilità Sismica	F.S.3
Fattibilità Idraulica	F.I.2

PRESCRIZIONI**FATTIBILITA' GEOLOGICA**

Per la classe di FATTIBILITA' GEOLOGICA F.G.2 non sono da prevedersi indagini a livello di area complessiva; le condizioni di attuazione dell'intervento sono subordinate agli esiti delle indagini geognostiche e alle verifiche geotecniche ai fini della valida formazione del titolo abilitativo all'attività edilizia.

FATTIBILITA'SISMICA

Per la classe di FATTIBILITA'SISMICA F.S.3, caratterizzata dalla presenza di zone stabili suscettibili di amplificazione locali per alti contrasti di impedenza sismica, nelle zone di bordo valle ed in quelle di contatto fra litotipi con caratteristiche fisico-meccaniche diverse, devono essere realizzate specifiche indagini geofisiche che definiscano spessori, velocità sismiche dei litotipi sepolti, e indagini geotecniche finalizzate alle verifiche dei cedimenti e anche alla taratura dei risultati sismici.

FATTIBILITA'IDRAULICA

Per la classe di FATTIBILITA'IDRAULICA F.I.2 non è necessario indicare specifiche condizioni di fattibilità ai fini della valida formazione del titolo abilitativo all'attività edilizia. Al fine di perseguire un maggior livello di sicurezza e comunque non peggiorare quello esistente, nella realizzazione degli interventi dovranno in ogni modo essere presi degli accorgimenti relativamente ad una corretta regimazione delle acque superficiali ed all'assetto del reticolo idrografico.

SCHEDA n° 41	
Sigla intervento	vp
Pericolosità Geologica	P.G.2
Pericolosità Sismica Locale	P.S.3
Pericolosità Idraulica	P.I.2
MOPS	Zona 4
Pericolosità Geologica PAI	-
Pericolosità Idraulica PGRA	P.1
Fattibilità Geologica	F.G.2
Fattibilità Sismica	F.S.3
Fattibilità Idraulica	F.I.2

PRESCRIZIONI
FATTIBILITA' GEOLOGICA
Per la classe di FATTIBILITA' GEOLOGICA F.G.2 non sono da prevedersi indagini a livello di area complessiva; le condizioni di attuazione dell'intervento sono subordinate agli esiti delle indagini geognostiche e alle verifiche geotecniche ai fini della valida formazione del titolo abilitativo all'attività edilizia.
FATTIBILITA'SISMICA
Per la classe di FATTIBILITA'SISMICA F.S.3, caratterizzata dalla presenza di zone stabili suscettibili di amplificazione locali per alti contrasti di impedenza sismica, nelle zone di bordo valle ed in quelle di contatto fra litotipi con caratteristiche fisico-meccaniche diverse, devono essere realizzate specifiche indagini geofisiche che definiscano spessori, velocità sismiche dei litotipi sepolti, e indagini geotecniche finalizzate alle verifiche dei cedimenti e anche alla taratura dei risultati sismici.
FATTIBILITA'IDRAULICA
Per la classe di FATTIBILITA'IDRAULICA F.I.2 non è necessario indicare specifiche condizioni di fattibilità ai fini della valida formazione del titolo abilitativo all'attività edilizia. Al fine di perseguire un maggior livello di sicurezza e comunque non peggiorare quello esistente, nella realizzazione degli interventi dovranno in ogni modo essere presi degli accorgimenti relativamente ad una corretta regimazione delle acque superficiali ed all'assetto del reticolo idrografico.

SCHEDA n° 42

Sigla intervento	viab
Pericolosità Geologica	P.G.2
Pericolosità Sismica Locale	P.S.3
Pericolosità Idraulica	P.I.2
MOPS	Zona 4
Pericolosità Geologica PAI	-
Pericolosità Idraulica PGRA	P.1
Fattibilità Geologica	F.G.2
Fattibilità Sismica	F.S.3
Fattibilità Idraulica	F.I.2

PRESCRIZIONI**FATTIBILITA' GEOLOGICA**

Per la classe di FATTIBILITA' GEOLOGICA F.G.2 non sono da prevedersi indagini a livello di area complessiva; le condizioni di attuazione dell'intervento sono subordinate agli esiti delle indagini geognostiche e alle verifiche geotecniche ai fini della valida formazione del titolo abilitativo all'attività edilizia.

FATTIBILITA'SISMICA

Per la classe di FATTIBILITA'SISMICA F.S.3, caratterizzata dalla presenza di zone stabili suscettibili di amplificazione locali per alti contrasti di impedenza sismica, nelle zone di bordo valle ed in quelle di contatto fra litotipi con caratteristiche fisico-meccaniche diverse, devono essere realizzate specifiche indagini geofisiche che definiscano spessori, velocità sismiche dei litotipi sepolti, e indagini geotecniche finalizzate alle verifiche dei cedimenti e anche alla taratura dei risultati sismici.

FATTIBILITA'IDRAULICA

Per la classe di FATTIBILITA'IDRAULICA F.I.2 non è necessario indicare specifiche condizioni di fattibilità ai fini della valida formazione del titolo abilitativo all'attività edilizia. Al fine di perseguire un maggior livello di sicurezza e comunque non peggiorare quello esistente, nella realizzazione degli interventi dovranno in ogni modo essere presi degli accorgimenti relativamente ad una corretta regimazione delle acque superficiali ed all'assetto del reticolo idrografico.

SCHEDA n° 49	
Sigla intervento	pp
Pericolosità Geologica	P.G.2
Pericolosità Sismica Locale	P.S.3
Pericolosità Idraulica	P.I.1 – P.I.2
MOPS	Zona 6 – Zona 7
Pericolosità Geologica PAI	-
Pericolosità Idraulica PGRA	P.1
Fattibilità Geologica	F.G.2
Fattibilità Sismica	F.S.3
Fattibilità Idraulica	F.I.1 – F.I.2

PRESCRIZIONI
FATTIBILITA' GEOLOGICA
Per la classe di FATTIBILITA' GEOLOGICA F.G.2 non sono da prevedersi indagini a livello di area complessiva; le condizioni di attuazione dell'intervento sono subordinate agli esiti delle indagini geognostiche e alle verifiche geotecniche ai fini della valida formazione del titolo abilitativo all'attività edilizia.
FATTIBILITA'SISMICA
Per la classe di FATTIBILITA'SISMICA F.S.3, caratterizzata dalla presenza di zone stabili suscettibili di amplificazione locali per alti contrasti di impedenza sismica, nelle zone di bordo valle ed in quelle di contatto fra litotipi con caratteristiche fisico-meccaniche diverse, devono essere realizzate specifiche indagini geofisiche che definiscano spessori, velocità sismiche dei litotipi sepolti, e indagini geotecniche finalizzate alle verifiche dei cedimenti e anche alla taratura dei risultati sismici.
FATTIBILITA'IDRAULICA
Per le classi di FATTIBILITA'IDRAULICA F.I.1 – F.I.2 non è necessario indicare specifiche condizioni di fattibilità ai fini della valida formazione del titolo abilitativo all'attività edilizia.

SCHEDA n° 50	
Sigla intervento	vp
Pericolosità Geologica	P.G.2
Pericolosità Sismica Locale	P.S.3
Pericolosità Idraulica	P.I.1 – P.I.2
MOPS	Zona 7
Pericolosità Geologica PAI	-
Pericolosità Idraulica PGRA	P.1
Fattibilità Geologica	F.G.2
Fattibilità Sismica	F.S.3
Fattibilità Idraulica	F.I.1 – F.I.2

PRESCRIZIONI
FATTIBILITA' GEOLOGICA
Per la classe di FATTIBILITA' GEOLOGICA F.G.2 non sono da prevedersi indagini a livello di area complessiva; le condizioni di attuazione dell'intervento sono subordinate agli esiti delle indagini geognostiche e alle verifiche geotecniche ai fini della valida formazione del titolo abilitativo all'attività edilizia.
FATTIBILITA'SISMICA
Per la classe di FATTIBILITA'SISMICA F.S.3, caratterizzata dalla presenza di zone stabili suscettibili di amplificazione locali per alti contrasti di impedenza sismica, nelle zone di bordo valle ed in quelle di contatto fra litotipi con caratteristiche fisico-meccaniche diverse, devono essere realizzate specifiche indagini geofisiche che definiscano spessori, velocità sismiche dei litotipi sepolti, e indagini geotecniche finalizzate alle verifiche dei cedimenti e anche alla taratura dei risultati sismici.
FATTIBILITA'IDRAULICA
Per la classe di FATTIBILITA'IDRAULICA F.I.1 non è necessario indicare specifiche condizioni di fattibilità ai fini della valida formazione del titolo abilitativo all'attività edilizia. Per la classe di FATTIBILITA'IDRAULICA F.I.2 non è necessario indicare specifiche condizioni di fattibilità ai fini della valida formazione del titolo abilitativo all'attività edilizia. Al fine di perseguire un maggior livello di sicurezza e comunque non peggiorare quello esistente, nella realizzazione degli interventi dovranno in ogni modo essere presi degli accorgimenti relativamente ad una corretta regimazione delle acque superficiali ed all'assetto del reticolo idrografico.

SCHEDA n° 51

Sigla intervento	Res
Pericolosità Geologica	P.G.2
Pericolosità Sismica Locale	P.S.3
Pericolosità Idraulica	P.I.2
MOPS	Zona 7
Pericolosità Geologica PAI	-
Pericolosità Idraulica PGRA	P.1
Fattibilità Geologica	F.G.2
Fattibilità Sismica	F.S.3
Fattibilità Idraulica	F.I.2

PRESCRIZIONI**FATTIBILITA' GEOLOGICA**

Per la classe di FATTIBILITA' GEOLOGICA F.G.2 non sono da prevedersi indagini a livello di area complessiva; le condizioni di attuazione dell'intervento sono subordinate agli esiti delle indagini geognostiche e alle verifiche geotecniche ai fini della valida formazione del titolo abilitativo all'attività edilizia.

FATTIBILITA'SISMICA

Per la classe di FATTIBILITA'SISMICA F.S.3, caratterizzata dalla presenza di zone stabili suscettibili di amplificazione locali per alti contrasti di impedenza sismica, nelle zone di bordo valle ed in quelle di contatto fra litotipi con caratteristiche fisico-meccaniche diverse, devono essere realizzate specifiche indagini geofisiche che definiscano spessori, velocità sismiche dei litotipi sepolti, e indagini geotecniche finalizzate alle verifiche dei cedimenti e anche alla taratura dei risultati sismici.

FATTIBILITA'IDRAULICA

Per la classe di FATTIBILITA'IDRAULICA F.I.2 non è necessario indicare specifiche condizioni di fattibilità ai fini della valida formazione del titolo abilitativo all'attività edilizia. Al fine di perseguire un maggior livello di sicurezza e comunque non peggiorare quello esistente, nella realizzazione degli interventi dovranno in ogni modo essere presi degli accorgimenti relativamente ad una corretta regimazione delle acque superficiali ed all'assetto del reticolo idrografico.

SCHEDA n° 52	
Sigla intervento	Tc
Pericolosità Geologica	P.G.2
Pericolosità Sismica Locale	P.S.3
Pericolosità Idraulica	P.I.2 – P.I.3
MOPS	Zona 7
Pericolosità Geologica PAI	-
Pericolosità Idraulica PGRA	P.1 - P.2
Fattibilità Geologica	F.G.2
Fattibilità Sismica	F.S.3
Fattibilità Idraulica	F.I.2 – F.I.4

PRESCRIZIONI
FATTIBILITA' GEOLOGICA
Per la classe di FATTIBILITA' GEOLOGICA F.G.2 non sono da prevedersi indagini a livello di area complessiva; le condizioni di attuazione dell'intervento sono subordinate agli esiti delle indagini geognostiche e alle verifiche geotecniche ai fini della valida formazione del titolo abilitativo all'attività edilizia.
FATTIBILITA'SISMICA
Per la classe di FATTIBILITA'SISMICA F.S.3, caratterizzata dalla presenza di zone stabili suscettibili di amplificazione locali per alti contrasti di impedenza sismica, nelle zone di bordo valle ed in quelle di contatto fra litotipi con caratteristiche fisico-meccaniche diverse, devono essere realizzate specifiche indagini geofisiche che definiscano spessori, velocità sismiche dei litotipi sepolti, e indagini geotecniche finalizzate alle verifiche dei cedimenti e anche alla taratura dei risultati sismici.
FATTIBILITA'IDRAULICA
Per la classe di FATTIBILITA'IDRAULICA F.I.2 non è necessario indicare specifiche condizioni di fattibilità ai fini della valida formazione del titolo abilitativo all'attività edilizia. Al fine di perseguire un maggior livello di sicurezza e comunque non peggiorare quello esistente, nella realizzazione degli interventi dovranno in ogni modo essere presi degli accorgimenti relativamente ad una corretta regimazione delle acque superficiali ed all'assetto del reticolo idrografico. Per la fattibilità delle opere nell'area ricadente nella classe "F.I.4", a seguito dello studio idrologico-idraulico, si prescrive la sopraelevazione del piano campagna, con un franco di 0,3 m. rispetto alla quota del tirante idrico di m. 262,80 s.l.m., pari a m. 263,10 s.l.m. Le seguenti quote dovranno essere verificate in base ad un rilievo topografico di dettaglio riferito alle sezioni di modellazione. La volumetria sottratta all'esondazione non dovrà essere compensata in quanto, ai sensi della lettera c) dell'art. 3.2.2.2 del DPGR 53/R del 2011, il volume sottratto, per il bacino sotteso di dimensioni comprese tra 1 e 10 Km ² , è inferiore a 500 mc, e come verificato con lo studio idrologico-idraulico, non si verifica aggravio del rischio nelle aree al contorno.
PGRA (Bacino F. Arno)
Le aree ricadenti in P2 del PGRA sono soggette alle condizioni riportate nella stessa Disciplina di Piano per le aree a pericolosità media.

SCHEDA n° 53

Sigla intervento	ppr
Pericolosità Geologica	P.G.2 – P.G.3
Pericolosità Sismica Locale	P.S.3
Pericolosità Idraulica	P.I.3
MOPS	Zona 7
Pericolosità Geologica PAI	-
Pericolosità Idraulica PGRA	P.2
Fattibilità Geologica	F.G.2 – F.G.3
Fattibilità Sismica	F.S.3
Fattibilità Idraulica	F.I.4

PRESCRIZIONI**FATTIBILITA' GEOLOGICA**

Per la classe di FATTIBILITA' GEOLOGICA F.G.2 non sono da prevedersi indagini a livello di area complessiva; le condizioni di attuazione dell'intervento sono subordinate agli esiti delle indagini geognostiche e alle verifiche geotecniche ai fini della valida formazione del titolo abilitativo all'attività edilizia.

La classe di FATTIBILITA' GEOLOGICA F.G.3 è assegnata alle aree caratterizzate da terreni con scadenti caratteristiche geomeccaniche (subsidenza). Gli interventi edilizi sono subordinati all'esito di studi geologici, idrogeologici e geotecnici finalizzati alla verifica delle effettive condizioni di stabilità ed alla preventiva realizzazione degli eventuali interventi di messa in sicurezza. La verifica di stabilità deve essere basata su opportune indagini in sito. Qualora siano necessari interventi di messa in sicurezza, dovranno essere predisposti ed attivati gli opportuni sistemi di monitoraggio; gli interventi non dovranno pregiudicare le condizioni di stabilità nelle aree adiacenti né limitare la possibilità di realizzare interventi definitivi di stabilizzazione e/o la manutenzione delle opere di messa in sicurezza; le opere di consolidamento dovranno essere collaudate e certificate. Sono esclusi dalle verifiche suddette quegli interventi per i quali venga dimostrato che non aumentano i carichi trasmessi al suolo dalla struttura o che comunque non determinano condizioni di instabilità e che non modificano negativamente i processi geomorfologici presenti nell'area; di questo dovrà essere dato atto nel procedimento amministrativo relativo al titolo abilitativo all'attività edilizia.

FATTIBILITA'SISMICA

Per la classe di FATTIBILITA'SISMICA F.S.3, caratterizzata dalla presenza di zone stabili suscettibili di amplificazione locali per alti contrasti di impedenza sismica, nelle zone di bordo valle ed in quelle di contatto fra litotipi con caratteristiche fisico-meccaniche diverse, devono essere realizzate specifiche indagini geofisiche che definiscano spessori, velocità sismiche dei litotipi sepolti, e indagini geotecniche finalizzate alle verifiche dei cedimenti e anche alla taratura dei risultati sismici.

FATTIBILITA'IDRAULICA

Per la fattibilità delle opere nell'area ricadente nella classe "F.I.4" da P.I.3, ai sensi Art. 3.2.2.2 del DPGR 53/R del 2011, come definito dalla lett. b) non sono da prevedersi interventi di nuova edificazione o nuove infrastrutture, compresi i parcheggi con dimensioni superiori a 500 metri quadri e/o i parcheggi in fregio ai corsi d'acqua, per i quali non sia dimostrabile il rispetto di condizioni di sicurezza o non sia prevista la preventiva o contestuale realizzazione di interventi di messa in sicurezza per eventi con tempo di ritorno di 200 anni. Fanno eccezione i brevi tratti di viari di collegamento tra viabilità esistente di lunghezza inferiore a 200 m. e i parcheggi a raso con dimensioni inferiori a 500 mq e/o i parcheggi a raso per i quali non sono necessari interventi di messa in sicurezza e i parcheggi pertinenziali privati non eccedenti le dotazioni minime obbligatorie di legge.

Per le porzioni di aree ricadenti nella fascia di rispetto di 10 metri, individuata a partire dal ciglio di sponda o dal piede esterno dell'argine, sono in vigore le norme dell'art.36 della DCR 72/2007, del R.D. 523/1904 e della L.R.21/2012. Gli interventi consentiti in questo ambito sono subordinati al nullaosta dell'autorità idraulica competente.

PGRA (Bacino F. Arno)

Le aree ricadenti in P2 del PGRA sono soggette alle condizioni riportate nella stessa Disciplina di Piano per le aree a pericolosità media.

SCHEDA n° 54

Sigla intervento	pp
Pericolosità Geologica	P.G.3
Pericolosità Sismica Locale	P.S.3
Pericolosità Idraulica	P.I.3
MOPS	Zona 7
Pericolosità Geologica PAI	-
Pericolosità Idraulica PGRA	P.2
Fattibilità Geologica	F.G.3
Fattibilità Sismica	F.S.3
Fattibilità Idraulica	F.I.4

PRESCRIZIONI**FATTIBILITA' GEOLOGICA**

La classe di FATTIBILITA' GEOLOGICA F.G.3 è assegnata alle aree caratterizzate da terreni con scadenti caratteristiche geomeccaniche (subsidenza). Gli interventi edilizi sono subordinati all'esito di studi geologici, idrogeologici e geotecnici finalizzati alla verifica delle effettive condizioni di stabilità ed alla preventiva realizzazione degli eventuali interventi di messa in sicurezza. La verifica di stabilità deve essere basata su opportune indagini in sito. Qualora siano necessari interventi di messa in sicurezza, dovranno essere predisposti ed attivati gli opportuni sistemi di monitoraggio; gli interventi non dovranno pregiudicare le condizioni di stabilità nelle aree adiacenti né limitare la possibilità di realizzare interventi definitivi di stabilizzazione e/o la manutenzione delle opere di messa in sicurezza; le opere di consolidamento dovranno essere collaudate e certificate. Sono esclusi dalle verifiche suddette quegli interventi per i quali venga dimostrato che non aumentano i carichi trasmessi al suolo dalla struttura o che comunque non determinano condizioni di instabilità e che non modificano negativamente i processi geomorfologici presenti nell'area; di questo dovrà essere dato atto nel procedimento amministrativo relativo al titolo abilitativo all'attività edilizia.

FATTIBILITA'SISMICA

Per la classe di FATTIBILITA'SISMICA F.S.3, caratterizzata dalla presenza di zone stabili suscettibili di amplificazione locali per alti contrasti di impedenza sismica, nelle zone di bordo valle ed in quelle di contatto fra litotipi con caratteristiche fisico-meccaniche diverse, devono essere realizzate specifiche indagini geofisiche che definiscano spessori, velocità sismiche dei litotipi sepolti, e indagini geotecniche finalizzate alle verifiche dei cedimenti e anche alla taratura dei risultati sismici.

FATTIBILITA'IDRAULICA

Per la fattibilità delle opere nell'area ricadente nella classe "F.I.4" da P.I.3, ai sensi Art. 3.2.2.2 del DPGR 53/R del 2011, come definito dalla lett. b) non sono da prevedersi interventi di nuova edificazione o nuove infrastrutture, compresi i parcheggi con dimensioni superiori a 500 metri quadri e/o i parcheggi in fregio ai corsi d'acqua, per i quali non sia dimostrabile il rispetto di condizioni di sicurezza o non sia prevista la preventiva o contestuale realizzazione di interventi di messa in sicurezza per eventi con tempo di ritorno di 200 anni. Fanno eccezione i brevi tratti di viari di collegamento tra viabilità esistente di lunghezza inferiore a 200 m. e i parcheggi a raso con dimensioni inferiori a 500 mq e/o i parcheggi a raso per i quali non sono necessari interventi di messa in sicurezza e i parcheggi pertinenziali privati non eccedenti le dotazioni minime obbligatorie di legge.

Per le porzioni di aree ricadenti nella fascia di rispetto di 10 metri, individuata a partire dal ciglio di sponda o dal piede esterno dell'argine, sono in vigore le norme dell'art.36 della DCR 72/2007, del R.D. 523/1904 e della L.R.21/2012. Gli interventi consentiti in questo ambito sono subordinati al nullaosta dell'autorità idraulica competente.

PGRA (Bacino F. Arno)

Le aree ricadenti in P2 del PGRA sono soggette alle condizioni riportate nella stessa Disciplina di Piano per le aree a pericolosità media.

SCHEDA n° 55	
Sigla intervento	viab
Pericolosità Geologica	P.G.3
Pericolosità Sismica Locale	P.S.3
Pericolosità Idraulica	P.I.2 – P.I.3
MOPS	Zona 4 – Zona 7
Pericolosità Geologica PAI	-
Pericolosità Idraulica PGRA	P.2
Fattibilità Geologica	F.G.3
Fattibilità Sismica	F.S.3
Fattibilità Idraulica	F.I.2 - F.I.4
PRESCRIZIONI	
FATTIBILITA' GEOLOGICA	
<p>La classe di FATTIBILITA' GEOLOGICA F.G.3 è assegnata alle aree caratterizzate da terreni con scadenti caratteristiche geomeccaniche (subsidenza). Gli interventi edilizi sono subordinati all'esito di studi geologici, idrogeologici e geotecnici finalizzati alla verifica delle effettive condizioni di stabilità ed alla preventiva realizzazione degli eventuali interventi di messa in sicurezza. La verifica di stabilità deve essere basata su opportune indagini in sito. Qualora siano necessari interventi di messa in sicurezza, dovranno essere predisposti ed attivati gli opportuni sistemi di monitoraggio; gli interventi non dovranno pregiudicare le condizioni di stabilità nelle aree adiacenti né limitare la possibilità di realizzare interventi definitivi di stabilizzazione e/o la manutenzione delle opere di messa in sicurezza; le opere di consolidamento dovranno essere collaudate e certificate. Sono esclusi dalle verifiche suddette quegli interventi per i quali venga dimostrato che non aumentano i carichi trasmessi al suolo dalla struttura o che comunque non determinano condizioni di instabilità e che non modificano negativamente i processi geomorfologici presenti nell'area; di questo dovrà essere dato atto nel procedimento amministrativo relativo al titolo abilitativo all'attività edilizia.</p>	
FATTIBILITA'SISMICA	
<p>Per la classe di FATTIBILITA'SISMICA F.S.3, caratterizzata dalla presenza di zone stabili suscettibili di amplificazione locali per alti contrasti di impedenza sismica, nelle zone di bordo valle ed in quelle di contatto fra litotipi con caratteristiche fisico-meccaniche diverse, devono essere realizzate specifiche indagini geofisiche che definiscano spessori, velocità sismiche dei litotipi sepolti, e indagini geotecniche finalizzate alle verifiche dei cedimenti e anche alla taratura dei risultati sismici.</p>	
FATTIBILITA'IDRAULICA	
<p>Per la classe di FATTIBILITA'IDRAULICA F.I.2 non è necessario indicare specifiche condizioni di fattibilità ai fini della valida formazione del titolo abilitativo all'attività edilizia. Al fine di perseguire un maggior livello di sicurezza e comunque non peggiorare quello esistente, nella realizzazione degli interventi dovranno in ogni modo essere presi degli accorgimenti relativamente ad una corretta regimazione delle acque superficiali ed all'assetto del reticolo idrografico.</p> <p>Per la fattibilità delle opere nell'area ricadente nella classe "F.I.4" da P.I.3, ai sensi dell'art. 3.2.2.2 del DPGR 53/R del 2011, come definito dalla lett. b) sono consentiti i brevi tratti di viari di collegamento tra viabilità esistente di lunghezza inferiore a 200 m.</p> <p>Per le porzioni di aree ricadenti nella fascia di rispetto di 10 metri, individuata a partire dal ciglio di sponda o dal piede esterno dell'argine, sono in vigore le norme dell'art.36 della DCR 72/2007, del R.D. 523/1904 e della L.R.21/2012. Gli interventi consentiti in questo ambito sono subordinati al nullaosta dell'autorità idraulica competente.</p>	
PGRA (Bacino F. Arno)	
<p>Le aree ricadenti in P2 del PGRA sono soggette alle condizioni riportate nella stessa Disciplina di Piano per le aree a pericolosità media.</p>	

SCHEDA n° 56

Sigla intervento	pp
Pericolosità Geologica	P.G.3
Pericolosità Sismica Locale	P.S.3
Pericolosità Idraulica	P.I.2 – P.I.3
MOPS	Zona 4 – Zona 7
Pericolosità Geologica PAI	-
Pericolosità Idraulica PGRA	P.2
Fattibilità Geologica	F.G.3
Fattibilità Sismica	F.S.3
Fattibilità Idraulica	F.I.2 - F.I.4

PRESCRIZIONI**FATTIBILITA' GEOLOGICA**

La classe di FATTIBILITA' GEOLOGICA F.G.3 è assegnata alle aree caratterizzate da terreni con scadenti caratteristiche geomeccaniche (subsidenza). Gli interventi edilizi sono subordinati all'esito di studi geologici, idrogeologici e geotecnici finalizzati alla verifica delle effettive condizioni di stabilità ed alla preventiva realizzazione degli eventuali interventi di messa in sicurezza. La verifica di stabilità deve essere basata su opportune indagini in sito. Qualora siano necessari interventi di messa in sicurezza, dovranno essere predisposti ed attivati gli opportuni sistemi di monitoraggio; gli interventi non dovranno pregiudicare le condizioni di stabilità nelle aree adiacenti né limitare la possibilità di realizzare interventi definitivi di stabilizzazione e/o la manutenzione delle opere di messa in sicurezza; le opere di consolidamento dovranno essere collaudate e certificate. Sono esclusi dalle verifiche suddette quegli interventi per i quali venga dimostrato che non aumentano i carichi trasmessi al suolo dalla struttura o che comunque non determinano condizioni di instabilità e che non modificano negativamente i processi geomorfologici presenti nell'area; di questo dovrà essere dato atto nel procedimento amministrativo relativo al titolo abilitativo all'attività edilizia.

FATTIBILITA'SISMICA

Per la classe di FATTIBILITA'SISMICA F.S.3, caratterizzata dalla presenza di zone stabili suscettibili di amplificazione locali per alti contrasti di impedenza sismica, nelle zone di bordo valle ed in quelle di contatto fra litotipi con caratteristiche fisico-meccaniche diverse, devono essere realizzate specifiche indagini geofisiche che definiscano spessori, velocità sismiche dei litotipi sepolti, e indagini geotecniche finalizzate alle verifiche dei cedimenti e anche alla taratura dei risultati sismici.

FATTIBILITA'IDRAULICA

Per la classe di FATTIBILITA'IDRAULICA F.I.2 non è necessario indicare specifiche condizioni di fattibilità ai fini della valida formazione del titolo abilitativo all'attività edilizia. Al fine di perseguire un maggior livello di sicurezza e comunque non peggiorare quello esistente, nella realizzazione degli interventi dovranno in ogni modo essere presi degli accorgimenti relativamente ad una corretta regimazione delle acque superficiali ed all'assetto del reticolo idrografico.

Per la fattibilità delle opere nell'area ricadente nella classe "F.I.4" da P.I.3, ai sensi Art. 3.2.2.2 del DPGR 53/R del 2011, come definito dalla lett. b) non sono da prevedersi interventi di nuova edificazione o nuove infrastrutture, compresi i parcheggi con dimensioni superiori a 500 metri quadri e/o i parcheggi in fregio ai corsi d'acqua, per i quali non sia dimostrabile il rispetto di condizioni di sicurezza o non sia prevista la preventiva o contestuale realizzazione di interventi di messa in sicurezza per eventi con tempo di ritorno di 200 anni. Fanno eccezione i brevi tratti di viari di collegamento tra viabilità esistente di lunghezza inferiore a 200 m. e i parcheggi a raso con dimensioni inferiori a 500 mq e/o i parcheggi a raso per i quali non sono necessari interventi di messa in sicurezza e i parcheggi pertinenziali privati non eccedenti le dotazioni minime obbligatorie di legge.

Per le porzioni di aree ricadenti nella fascia di rispetto di 10 metri, individuata a partire dal ciglio di sponda o dal piede esterno dell'argine, sono in vigore le norme dell'art.36 della DCR 72/2007, del R.D. 523/1904 e della L.R.21/2012. Gli interventi consentiti in questo ambito sono subordinati al nullaosta dell'autorità idraulica competente.

PGRA (Bacino F. Arno)

Le aree ricadenti in P2 del PGRA sono soggette alle condizioni riportate nella stessa Disciplina di Piano per le aree a pericolosità media.

SCHEDA n° 59	
Sigla intervento	ri2_av
Pericolosità Geologica	P.G.2
Pericolosità Sismica Locale	P.S.3
Pericolosità Idraulica	P.I.3
MOPS	Zona 7
Pericolosità Geologica PAI	-
Pericolosità Idraulica PGRA	P.2
Fattibilità Geologica	F.G.2
Fattibilità Sismica	F.S.3
Fattibilità Idraulica	F.I.4

PRESCRIZIONI
FATTIBILITA' GEOLOGICA
Per la classe di FATTIBILITA' GEOLOGICA F.G.2 non sono da prevedersi indagini a livello di area complessiva; le condizioni di attuazione dell'intervento sono subordinate agli esiti delle indagini geognostiche e alle verifiche geotecniche ai fini della valida formazione del titolo abilitativo all'attività edilizia.
FATTIBILITA'SISMICA
Per la classe di FATTIBILITA'SISMICA F.S.3, caratterizzata dalla presenza di zone stabili suscettibili di amplificazione locali per alti contrasti di impedenza sismica, nelle zone di bordo valle ed in quelle di contatto fra litotipi con caratteristiche fisico-meccaniche diverse, devono essere realizzate specifiche indagini geofisiche che definiscano spessori, velocità sismiche dei litotipi sepolti, e indagini geotecniche finalizzate alle verifiche dei cedimenti e anche alla taratura dei risultati sismici.
FATTIBILITA'IDRAULICA
Ai sensi Art. 3.2.2.1 del DGR 53/R del 2011, per la classe di Fattibilità "FI4", come definito dalla lett. m), possono essere previsti interventi per i quali sia dimostrato che la loro natura e tale da non determinare pericolo per persone e beni, da non aumentare la pericolosità in altre aree e purchè sia adottato, ove necessario, idonee misure atte a ridurre la vulnerabilità e pertanto si consente la sopraelevazione del fabbricato esistente.
PGRA (Bacino F. Arno)
Le aree ricadenti in P2 del PGRA sono soggette alle condizioni riportate nella stessa Disciplina di Piano per le aree a pericolosità media.

SCHEDA n° 60

Sigla intervento	Res
Pericolosità Geologica	P.G.2
Pericolosità Sismica Locale	P.S.3
Pericolosità Idraulica	P.I.2
MOPS	Zona 7
Pericolosità Geologica PAI	-
Pericolosità Idraulica PGRA	P.1
Fattibilità Geologica	F.G.2
Fattibilità Sismica	F.S.3
Fattibilità Idraulica	F.I.2

PRESCRIZIONI**FATTIBILITA' GEOLOGICA**

Per la classe di FATTIBILITA' GEOLOGICA F.G.2 non sono da prevedersi indagini a livello di area complessiva; le condizioni di attuazione dell'intervento sono subordinate agli esiti delle indagini geognostiche e alle verifiche geotecniche ai fini della valida formazione del titolo abilitativo all'attività edilizia.

FATTIBILITA'SISMICA

Per la classe di FATTIBILITA'SISMICA F.S.3, caratterizzata dalla presenza di zone stabili suscettibili di amplificazione locali per alti contrasti di impedenza sismica, nelle zone di bordo valle ed in quelle di contatto fra litotipi con caratteristiche fisico-meccaniche diverse, devono essere realizzate specifiche indagini geofisiche che definiscano spessori, velocità sismiche dei litotipi sepolti, e indagini geotecniche finalizzate alle verifiche dei cedimenti e anche alla taratura dei risultati sismici.

FATTIBILITA'IDRAULICA

Per la classe di FATTIBILITA'IDRAULICA F.I.2 non è necessario indicare specifiche condizioni di fattibilità ai fini della valida formazione del titolo abilitativo all'attività edilizia. Al fine di perseguire un maggior livello di sicurezza e comunque non peggiorare quello esistente, nella realizzazione degli interventi dovranno in ogni modo essere presi degli accorgimenti relativamente ad una corretta regimazione delle acque superficiali ed all'assetto del reticolo idrografico.

SCHEDA n° 61	
Sigla intervento	viab
Pericolosità Geologica	P.G.2
Pericolosità Sismica Locale	P.S.3
Pericolosità Idraulica	P.I.2
MOPS	Zona 7
Pericolosità Geologica PAI	-
Pericolosità Idraulica PGRA	P.1
Fattibilità Geologica	F.G.2
Fattibilità Sismica	F.S.3
Fattibilità Idraulica	F.I.2

PRESCRIZIONI
FATTIBILITA' GEOLOGICA
Per la classe di FATTIBILITA' GEOLOGICA F.G.2 non sono da prevedersi indagini a livello di area complessiva; le condizioni di attuazione dell'intervento sono subordinate agli esiti delle indagini geognostiche e alle verifiche geotecniche ai fini della valida formazione del titolo abilitativo all'attività edilizia.
FATTIBILITA'SISMICA
Per la classe di FATTIBILITA'SISMICA F.S.3, caratterizzata dalla presenza di zone stabili suscettibili di amplificazione locali per alti contrasti di impedenza sismica, nelle zone di bordo valle ed in quelle di contatto fra litotipi con caratteristiche fisico-meccaniche diverse, devono essere realizzate specifiche indagini geofisiche che definiscano spessori, velocità sismiche dei litotipi sepolti, e indagini geotecniche finalizzate alle verifiche dei cedimenti e anche alla taratura dei risultati sismici.
FATTIBILITA'IDRAULICA
Per la classe di FATTIBILITA'IDRAULICA F.I.2 non è necessario indicare specifiche condizioni di fattibilità ai fini della valida formazione del titolo abilitativo all'attività edilizia. Al fine di perseguire un maggior livello di sicurezza e comunque non peggiorare quello esistente, nella realizzazione degli interventi dovranno in ogni modo essere presi degli accorgimenti relativamente ad una corretta regimazione delle acque superficiali ed all'assetto del reticolo idrografico.

SCHEDA n° 62	
Sigla intervento	Tc
Pericolosità Geologica	P.G.2
Pericolosità Sismica Locale	P.S.2
Pericolosità Idraulica	P.I.1 – P.I.2
MOPS	Zona 1
Pericolosità Geologica PAI	-
Pericolosità Idraulica PGRA	P.1
Fattibilità Geologica	F.G.2
Fattibilità Sismica	F.S.2
Fattibilità Idraulica	F.I.1 – F.I.2

PRESCRIZIONI
FATTIBILITA' GEOLOGICA
Per la classe di FATTIBILITA' GEOLOGICA F.G.2 non sono da prevedersi indagini a livello di area complessiva; le condizioni di attuazione dell'intervento sono subordinate agli esiti delle indagini geognostiche e alle verifiche geotecniche ai fini della valida formazione del titolo abilitativo all'attività edilizia.
FATTIBILITA'SISMICA
Per la classe di FATTIBILITA'SISMICA F.S.2 le condizioni di attuazione dell'intervento sono subordinate agli esiti delle indagini geofisiche ai fini della valida formazione del titolo abilitativo all'attività edilizia.
FATTIBILITA'IDRAULICA
Per la classe di FATTIBILITA'IDRAULICA F.I.1 non è necessario indicare specifiche condizioni di fattibilità ai fini della valida formazione del titolo abilitativo all'attività edilizia. Per la classe di FATTIBILITA'IDRAULICA F.I.2 non è necessario indicare specifiche condizioni di fattibilità ai fini della valida formazione del titolo abilitativo all'attività edilizia. Al fine di perseguire un maggior livello di sicurezza e comunque non peggiorare quello esistente, nella realizzazione degli interventi dovranno in ogni modo essere presi degli accorgimenti relativamente ad una corretta regimazione delle acque superficiali ed all'assetto del reticolo idrografico.

SCHEDA n° 63

Sigla intervento	pp
Pericolosità Geologica	P.G.2
Pericolosità Sismica Locale	P.S.2
Pericolosità Idraulica	P.I.2
MOPS	Zona 1
Pericolosità Geologica PAI	-
Pericolosità Idraulica PGRA	P.1
Fattibilità Geologica	F.G.2
Fattibilità Sismica	F.S.2
Fattibilità Idraulica	F.I.2

PRESCRIZIONI**FATTIBILITA' GEOLOGICA**

Per la classe di FATTIBILITA' GEOLOGICA F.G.2 non sono da prevedersi indagini a livello di area complessiva; le condizioni di attuazione dell'intervento sono subordinate agli esiti delle indagini geognostiche e alle verifiche geotecniche ai fini della valida formazione del titolo abilitativo all'attività edilizia.

FATTIBILITA'SISMICA

Per la classe di FATTIBILITA'SISMICA F.S.2 le condizioni di attuazione dell'intervento sono subordinate agli esiti delle indagini geofisiche ai fini della valida formazione del titolo abilitativo all'attività edilizia.

FATTIBILITA'IDRAULICA

Per la classe di FATTIBILITA'IDRAULICA F.I.2 non è necessario indicare specifiche condizioni di fattibilità ai fini della valida formazione del titolo abilitativo all'attività edilizia. Al fine di perseguire un maggior livello di sicurezza e comunque non peggiorare quello esistente, nella realizzazione degli interventi dovranno in ogni modo essere presi degli accorgimenti relativamente aad una corretta regimazione delle acque superficiali ed all'assetto del reticolo idrografico.

SCHEDA n° 64	
Sigla intervento	viab
Pericolosità Geologica	P.G.2
Pericolosità Sismica Locale	P.S.2
Pericolosità Idraulica	P.I.1 – P.I.2
MOPS	Zona 1
Pericolosità Geologica PAI	-
Pericolosità Idraulica PGRA	P.1
Fattibilità Geologica	F.G.2
Fattibilità Sismica	F.S.2
Fattibilità Idraulica	F.I.1 – F.I.2

PRESCRIZIONI
FATTIBILITA' GEOLOGICA
Per la classe di FATTIBILITA' GEOLOGICA F.G.2 non sono da prevedersi indagini a livello di area complessiva; le condizioni di attuazione dell'intervento sono subordinate agli esiti delle indagini geognostiche e alle verifiche geotecniche ai fini della valida formazione del titolo abilitativo all'attività edilizia.
FATTIBILITA'SISMICA
Per la classe di FATTIBILITA'SISMICA F.S.2 le condizioni di attuazione dell'intervento sono subordinate agli esiti delle indagini geofisiche ai fini della valida formazione del titolo abilitativo all'attività edilizia.
FATTIBILITA'IDRAULICA
Per la classe di FATTIBILITA'IDRAULICA F.I.1 non è necessario indicare specifiche condizioni di fattibilità ai fini della valida formazione del titolo abilitativo all'attività edilizia. Per la classe di FATTIBILITA'IDRAULICA F.I.2 non è necessario indicare specifiche condizioni di fattibilità ai fini della valida formazione del titolo abilitativo all'attività edilizia. Al fine di perseguire un maggior livello di sicurezza e comunque non peggiorare quello esistente, nella realizzazione degli interventi dovranno in ogni modo essere presi degli accorgimenti relativamente aad una corretta regimazione delle acque superficiali ed all'assetto del reticolo idrografico.

SCHEDA n° 65

Sigla intervento	vr
Pericolosità Geologica	P.G.2
Pericolosità Sismica Locale	P.S.3
Pericolosità Idraulica	P.I.2 – P.I.3
MOPS	Zona 4
Pericolosità Geologica PAI	-
Pericolosità Idraulica PGRA	P.2
Fattibilità Geologica	F.G.2
Fattibilità Sismica	F.S.3
Fattibilità Idraulica	F.I.2 – F.I.4

PRESCRIZIONI**FATTIBILITA' GEOLOGICA**

Per la classe di FATTIBILITA' GEOLOGICA F.G.2 non sono da prevedersi indagini a livello di area complessiva; le condizioni di attuazione dell'intervento sono subordinate agli esiti delle indagini geognostiche e alle verifiche geotecniche ai fini della valida formazione del titolo abilitativo all'attività edilizia.

FATTIBILITA'SISMICA

Per la classe di FATTIBILITA'SISMICA F.S.3, caratterizzata dalla presenza di zone stabili suscettibili di amplificazione locali per alti contrasti di impedenza sismica, nelle zone di bordo valle ed in quelle di contatto fra litotipi con caratteristiche fisico-meccaniche diverse, devono essere realizzate specifiche indagini geofisiche che definiscano spessori, velocità sismiche dei litotipi sepolti, e indagini geotecniche finalizzate alle verifiche dei cedimenti e anche alla taratura dei risultati sismici.

FATTIBILITA'IDRAULICA

Per la classe di FATTIBILITA'IDRAULICA F.I.2 non è necessario indicare specifiche condizioni di fattibilità ai fini della valida formazione del titolo abilitativo all'attività edilizia. Al fine di perseguire un maggior livello di sicurezza e comunque non peggiorare quello esistente, nella realizzazione degli interventi dovranno in ogni modo essere presi degli accorgimenti relativamente ad una corretta regimazione delle acque superficiali ed all'assetto del reticolo idrografico.

Le aree ricadenti in fattibilità idraulica F.I.4 devono essere mantenute a verde non attrezzato. In tale aree è consentita la realizzazione di viabilità a raso ai sensi del punto 3.2.2.1 della DPGR. 53/R.

Le aree ricadenti in P2 del PGRA sono soggette alle condizioni riportate nella stessa Disciplina di Piano per le aree a pericolosità media.

SCHEDA n° 66	
Sigla intervento	vr
Pericolosità Geologica	P.G.2
Pericolosità Sismica Locale	P.S.3
Pericolosità Idraulica	P.I.2 – P.I.3
MOPS	Zona 4
Pericolosità Geologica PAI	-
Pericolosità Idraulica PGRA	P.2
Fattibilità Geologica	F.G.2
Fattibilità Sismica	F.S.3
Fattibilità Idraulica	F.I.2 – F.I.4

PRESCRIZIONI
FATTIBILITA' GEOLOGICA
Per la classe di FATTIBILITA' GEOLOGICA F.G.2 non sono da prevedersi indagini a livello di area complessiva; le condizioni di attuazione dell'intervento sono subordinate agli esiti delle indagini geognostiche e alle verifiche geotecniche ai fini della valida formazione del titolo abilitativo all'attività edilizia.
FATTIBILITA'SISMICA
Per la classe di FATTIBILITA'SISMICA F.S.3, caratterizzata dalla presenza di zone stabili suscettibili di amplificazione locali per alti contrasti di impedenza sismica, nelle zone di bordo valle ed in quelle di contatto fra litotipi con caratteristiche fisico-meccaniche diverse, devono essere realizzate specifiche indagini geofisiche che definiscano spessori, velocità sismiche dei litotipi sepolti, e indagini geotecniche finalizzate alle verifiche dei cedimenti e anche alla taratura dei risultati sismici.
FATTIBILITA'IDRAULICA
Per la classe di FATTIBILITA'IDRAULICA F.I.2 non è necessario indicare specifiche condizioni di fattibilità ai fini della valida formazione del titolo abilitativo all'attività edilizia. Al fine di perseguire un maggior livello di sicurezza e comunque non peggiorare quello esistente, nella realizzazione degli interventi dovranno in ogni modo essere presi degli accorgimenti relativamente ad una corretta regimazione delle acque superficiali ed all'assetto del reticolo idrografico. Le aree ricadenti in fattibilità idraulica F.I.4 devono essere mantenute a verde non attrezzato. In tale aree è consentita la realizzazione di viabilità a raso ai sensi del punto 3.2.2.1 della DPGR. 53/R.
Le aree ricadenti in P2 del PGRA sono soggette alle condizioni riportate nella stessa Disciplina di Piano per le aree a pericolosità media.

SCHEDA n° 67

Sigla intervento	Res
Pericolosità Geologica	P.G.2
Pericolosità Sismica Locale	P.S.3
Pericolosità Idraulica	P.I.2
MOPS	Zona 4
Pericolosità Geologica PAI	-
Pericolosità Idraulica PGRA	P.1
Fattibilità Geologica	F.G.2
Fattibilità Sismica	F.S.3
Fattibilità Idraulica	F.I.2

PRESCRIZIONI**FATTIBILITA' GEOLOGICA**

Per la classe di FATTIBILITA' GEOLOGICA F.G.2 non sono da prevedersi indagini a livello di area complessiva; le condizioni di attuazione dell'intervento sono subordinate agli esiti delle indagini geognostiche e alle verifiche geotecniche ai fini della valida formazione del titolo abilitativo all'attività edilizia.

FATTIBILITA'SISMICA

Per la classe di FATTIBILITA'SISMICA F.S.3, caratterizzata dalla presenza di zone stabili suscettibili di amplificazione locali per alti contrasti di impedenza sismica, nelle zone di bordo valle ed in quelle di contatto fra litotipi con caratteristiche fisico-meccaniche diverse, devono essere realizzate specifiche indagini geofisiche che definiscano spessori, velocità sismiche dei litotipi sepolti, e indagini geotecniche finalizzate alle verifiche dei cedimenti e anche alla taratura dei risultati sismici.

FATTIBILITA'IDRAULICA

Per la classe di FATTIBILITA'IDRAULICA F.I.2 non è necessario indicare specifiche condizioni di fattibilità ai fini della valida formazione del titolo abilitativo all'attività edilizia. Al fine di perseguire un maggior livello di sicurezza e comunque non peggiorare quello esistente, nella realizzazione degli interventi dovranno in ogni modo essere presi degli accorgimenti relativamente ad una corretta regimazione delle acque superficiali ed all'assetto del reticolo idrografico.

SCHEDA n° 68

Sigla intervento	pp
Pericolosità Geologica	P.G.2
Pericolosità Sismica Locale	P.S.3
Pericolosità Idraulica	P.I.2
MOPS	Zona 4
Pericolosità Geologica PAI	-
Pericolosità Idraulica PGRA	P.1
Fattibilità Geologica	F.G.2
Fattibilità Sismica	F.S.3
Fattibilità Idraulica	F.I.2

PRESCRIZIONI**FATTIBILITA' GEOLOGICA**

Per la classe di FATTIBILITA' GEOLOGICA F.G.2 non sono da prevedersi indagini a livello di area complessiva; le condizioni di attuazione dell'intervento sono subordinate agli esiti delle indagini geognostiche e alle verifiche geotecniche ai fini della valida formazione del titolo abilitativo all'attività edilizia.

FATTIBILITA'SISMICA

Per la classe di FATTIBILITA'SISMICA F.S.3, caratterizzata dalla presenza di zone stabili suscettibili di amplificazione locali per alti contrasti di impedenza sismica, nelle zone di bordo valle ed in quelle di contatto fra litotipi con caratteristiche fisico-meccaniche diverse, devono essere realizzate specifiche indagini geofisiche che definiscano spessori, velocità sismiche dei litotipi sepolti, e indagini geotecniche finalizzate alle verifiche dei cedimenti e anche alla taratura dei risultati sismici.

FATTIBILITA'IDRAULICA

Per la classe di FATTIBILITA'IDRAULICA F.I.2 non è necessario indicare specifiche condizioni di fattibilità ai fini della valida formazione del titolo abilitativo all'attività edilizia. Al fine di perseguire un maggior livello di sicurezza e comunque non peggiorare quello esistente, nella realizzazione degli interventi dovranno in ogni modo essere presi degli accorgimenti relativamente ad una corretta regimazione delle acque superficiali ed all'assetto del reticolo idrografico.

SCHEDA n° 69

Sigla intervento	Res
Pericolosità Geologica	P.G.2
Pericolosità Sismica Locale	P.S.3
Pericolosità Idraulica	P.I.2
MOPS	Zona 4
Pericolosità Geologica PAI	-
Pericolosità Idraulica PGRA	P.1
Fattibilità Geologica	F.G.2
Fattibilità Sismica	F.S.3
Fattibilità Idraulica	F.I.2

PRESCRIZIONI**FATTIBILITA' GEOLOGICA**

Per la classe di FATTIBILITA' GEOLOGICA F.G.2 non sono da prevedersi indagini a livello di area complessiva; le condizioni di attuazione dell'intervento sono subordinate agli esiti delle indagini geognostiche e alle verifiche geotecniche ai fini della valida formazione del titolo abilitativo all'attività edilizia.

FATTIBILITA'SISMICA

Per la classe di FATTIBILITA'SISMICA F.S.3, caratterizzata dalla presenza di zone stabili suscettibili di amplificazione locali per alti contrasti di impedenza sismica, nelle zone di bordo valle ed in quelle di contatto fra litotipi con caratteristiche fisico-meccaniche diverse, devono essere realizzate specifiche indagini geofisiche che definiscano spessori, velocità sismiche dei litotipi sepolti, e indagini geotecniche finalizzate alle verifiche dei cedimenti e anche alla taratura dei risultati sismici.

FATTIBILITA'IDRAULICA

Per la classe di FATTIBILITA'IDRAULICA F.I.2 non è necessario indicare specifiche condizioni di fattibilità ai fini della valida formazione del titolo abilitativo all'attività edilizia. Al fine di perseguire un maggior livello di sicurezza e comunque non peggiorare quello esistente, nella realizzazione degli interventi dovranno in ogni modo essere presi degli accorgimenti relativamente ad una corretta regimazione delle acque superficiali ed all'assetto del reticolo idrografico.

SCHEDA n° 70

Sigla intervento	Recupero edifici incongrui Via Grandi
Pericolosità Geologica	P.G.3
Pericolosità Sismica Locale	P.S.3
Pericolosità Idraulica	P.I.3
MOPS	Zona 7
Pericolosità Geologica PAI	-
Pericolosità Idraulica PGRA	P.2
Fattibilità Geologica	F.G.3
Fattibilità Sismica	F.S.3
Fattibilità Idraulica	F.I.4

PRESCRIZIONI**FATTIBILITA' GEOLOGICA**

La classe di FATTIBILITA' GEOLOGICA F.G.3 è assegnata alle aree caratterizzate da terreni con scadenti caratteristiche geomeccaniche (subsidenza). Gli interventi edilizi sono subordinati all'esito di studi geologici, idrogeologici e geotecnici finalizzati alla verifica delle effettive condizioni di stabilità ed alla preventiva realizzazione degli eventuali interventi di messa in sicurezza. La verifica di stabilità deve essere basata su opportune indagini in sito. Qualora siano necessari interventi di messa in sicurezza, dovranno essere predisposti ed attivati gli opportuni sistemi di monitoraggio; gli interventi non dovranno pregiudicare le condizioni di stabilità nelle aree adiacenti né limitare la possibilità di realizzare interventi definitivi di stabilizzazione e/o la manutenzione delle opere di messa in sicurezza; le opere di consolidamento dovranno essere collaudate e certificate. Sono esclusi dalle verifiche suddette quegli interventi per i quali venga dimostrato che non aumentano i carichi trasmessi al suolo dalla struttura o che comunque non determinano condizioni di instabilità e che non modificano negativamente i processi geomorfologici presenti nell'area; di questo dovrà essere dato atto nel procedimento amministrativo relativo al titolo abilitativo all'attività edilizia.

FATTIBILITA'SISMICA

Per la classe di FATTIBILITA'SISMICA F.S.3, caratterizzata dalla presenza di zone stabili suscettibili di amplificazione locali per alti contrasti di impedenza sismica, nelle zone di bordo valle ed in quelle di contatto fra litotipi con caratteristiche fisico-meccaniche diverse, devono essere realizzate specifiche indagini geofisiche che definiscano spessori, velocità sismiche dei litotipi sepolti, e indagini geotecniche finalizzate alle verifiche dei cedimenti e anche alla taratura dei risultati sismici.

FATTIBILITA'IDRAULICA

Per la fattibilità delle opere nell'area ricadente nella classe "F.I.4", a seguito dello studio idrologico-idraulico, si prescrive la sopraelevazione del piano campagna, con un franco di 0,3 m. rispetto alla quota del tirante idrico di m. 260,70 s.l.m., pari a m. 261,00 s.l.m. Le seguenti quote dovranno essere verificate in base ad un rilievo topografico di dettaglio riferito alle sezioni di modellazione. La volumetria sottratta all'esondazione non dovrà essere compensata in quanto, ai sensi della lettera c) dell'art. 3.2.2.2 del DPGR 53/R del 2011, il volume sottratto, per il bacino sotteso di dimensioni comprese tra 1 e 10 Km², è inferiore a 500 mc, e come verificato con lo studio idrologico-idraulico, non si verifica aggravio del rischio nelle aree al contorno.

PGRA (Bacino F. Arno)

Le aree ricadenti in P2 del PGRA sono soggette alle condizioni riportate nella stessa Disciplina di Piano per le aree a pericolosità media.

SCHEDA n° 71	
Sigla intervento	Res
Pericolosità Geologica	P.G.2
Pericolosità Sismica Locale	P.S.2
Pericolosità Idraulica	P.I.1
MOPS	Zona 2 – Zona 3
Pericolosità Geologica PAI	-
Pericolosità Idraulica PGRA	-
Fattibilità Geologica	F.G.2
Fattibilità Sismica	F.S.2
Fattibilità Idraulica	F.I.1

PRESCRIZIONI
FATTIBILITA' GEOLOGICA
Per la classe di FATTIBILITA' GEOLOGICA F.G.2 non sono da prevedersi indagini a livello di area complessiva; le condizioni di attuazione dell'intervento sono subordinate agli esiti delle indagini geognostiche e alle verifiche geotecniche ai fini della valida formazione del titolo abilitativo all'attività edilizia.
FATTIBILITA'SISMICA
Per la classe di FATTIBILITA'SISMICA F.S.2 le condizioni di attuazione dell'intervento sono subordinate agli esiti delle indagini geofisiche ai fini della valida formazione del titolo abilitativo all'attività edilizia.
FATTIBILITA'IDRAULICA
Per la classe di FATTIBILITA'IDRAULICA F.I.1 non è necessario indicare specifiche condizioni di fattibilità ai fini della valida formazione del titolo abilitativo all'attività edilizia.

SCHEDA n° 72

Sigla intervento	pp
Pericolosità Geologica	P.G.2
Pericolosità Sismica Locale	P.S.2
Pericolosità Idraulica	P.I.1
NOPS	Zona 2
Pericolosità Geologica PAI	-
Pericolosità Idraulica PGRA	-
Fattibilità Geologica	F.G.2
Fattibilità Sismica	F.S.2
Fattibilità Idraulica	F.I.1

PRESCRIZIONI**FATTIBILITA' GEOLOGICA**

Per la classe di FATTIBILITA' GEOLOGICA F.G.2 non sono da prevedersi indagini a livello di area complessiva; le condizioni di attuazione dell'intervento sono subordinate agli esiti delle indagini geognostiche e alle verifiche geotecniche ai fini della valida formazione del titolo abilitativo all'attività edilizia.

FATTIBILITA'SISMICA

Per la classe di FATTIBILITA'SISMICA F.S.2 le condizioni di attuazione dell'intervento sono subordinate agli esiti delle indagini geofisiche ai fini della valida formazione del titolo abilitativo all'attività edilizia.

FATTIBILITA'IDRAULICA

Per la classe di FATTIBILITA'IDRAULICA F.I.1 non è necessario indicare specifiche condizioni di fattibilità ai fini della valida formazione del titolo abilitativo all'attività edilizia.

SCHEDA n° 73	
Sigla intervento	D
Pericolosità Geologica	P.G.2
Pericolosità Sismica Locale	P.S.2 - P.S.3
Pericolosità Idraulica	P.I.1 – P.I.2 – P.I.4
MOPS	Zona 1 – Zona 4
Pericolosità Geologica PAI	-
Pericolosità Idraulica PGRA	P.1 – P.2
Fattibilità Geologica	F.G.2
Fattibilità Sismica	F.S.2 - F.S.3
Fattibilità Idraulica	F.I.2 – F.I.4

PRESCRIZIONI	
FATTIBILITA' GEOLOGICA	
Per la classe di FATTIBILITA' GEOLOGICA F.G.2 non sono da prevedersi indagini a livello di area complessiva; le condizioni di attuazione dell'intervento sono subordinate agli esiti delle indagini geognostiche e alle verifiche geotecniche ai fini della valida formazione del titolo abilitativo all'attività edilizia.	
FATTIBILITA'SISMICA	
Per la classe di FATTIBILITA'SISMICA F.S.2 le condizioni di attuazione dell'intervento sono subordinate agli esiti delle indagini geofisiche ai fini della valida formazione del titolo abilitativo all'attività edilizia. Per la classe di FATTIBILITA'SISMICA F.S.3, caratterizzata dalla presenza di zone stabili suscettibili di amplificazione locali per alti contrasti di impedenza sismica, nelle zone di bordo valle ed in quelle di contatto fra litotipi con caratteristiche fisico-meccaniche diverse, devono essere realizzate specifiche indagini geofisiche che definiscano spessori, velocità sismiche dei litotipi sepolti, e indagini geotecniche finalizzate alle verifiche dei cedimenti e anche alla taratura dei risultati sismici.	
FATTIBILITA'IDRAULICA	
Per la classe di FATTIBILITA'IDRAULICA F.I.2 non è necessario indicare specifiche condizioni di fattibilità ai fini della valida formazione del titolo abilitativo all'attività edilizia. Al fine di perseguire un maggior livello di sicurezza e comunque non peggiorare quello esistente, nella realizzazione degli interventi dovranno in ogni modo essere presi degli accorgimenti relativamente ad una corretta regimazione delle acque superficiali ed all'assetto del reticolo idrografico. Le aree ricadenti in fattibilità idraulica F.I.4 devono essere mantenute a verde non attrezzato. In tale aree è consentita la realizzazione di viabilità a raso ai sensi del punto 3.2.2.1 della DPGR. 53/R. Per le porzioni di aree ricadenti nella fascia di rispetto di 10 metri, individuata a partire dal ciglio di sponda o dal piede esterno dell'argine, sono in vigore le norme dell'art.36 della DCR 72/2007, del R.D. 523/1904 e della L.R.21/2012. Gli interventi consentiti in questo ambito sono subordinati al nullaosta dell'autorità idraulica competente.	
Le aree ricadenti in P2 del PGRA sono soggette alle condizioni riportate nella stessa Disciplina di Piano per le aree a pericolosità media.	

SCHEDA n° 74	
Sigla intervento	D
Pericolosità Geologica	P.G.2
Pericolosità Sismica Locale	P.S.3
Pericolosità Idraulica	P.I.2 – P.I.3 – P.I.4
MOPS	Zona 4
Pericolosità Geologica PAI	-
Pericolosità Idraulica PGRA	P.2 – P.3
Fattibilità Geologica	F.G.2
Fattibilità Sismica	F.S.3
Fattibilità Idraulica	F.I.2 –F.I.4

PRESCRIZIONI	
FATTIBILITA' GEOLOGICA	
Per la classe di FATTIBILITA' GEOLOGICA F.G.2 non sono da prevedersi indagini a livello di area complessiva; le condizioni di attuazione dell'intervento sono subordinate agli esiti delle indagini geognostiche e alle verifiche geotecniche ai fini della valida formazione del titolo abilitativo all'attività edilizia.	
FATTIBILITA'SISMICA	
Per la classe di FATTIBILITA'SISMICA F.S.3, caratterizzata dalla presenza di zone stabili suscettibili di amplificazione locali per alti contrasti di impedenza sismica, nelle zone di bordo valle ed in quelle di contatto fra litotipi con caratteristiche fisico-meccaniche diverse, devono essere realizzate specifiche indagini geofisiche che definiscano spessori, velocità sismiche dei litotipi sepolti, e indagini geotecniche finalizzate alle verifiche dei cedimenti e anche alla taratura dei risultati sismici.	
FATTIBILITA'IDRAULICA	
Per la classe di FATTIBILITA'IDRAULICA F.I.2 non è necessario indicare specifiche condizioni di fattibilità ai fini della valida formazione del titolo abilitativo all'attività edilizia. Al fine di perseguire un maggior livello di sicurezza e comunque non peggiorare quello esistente, nella realizzazione degli interventi dovranno in ogni modo essere presi degli accorgimenti relativamente ad una corretta regimazione delle acque superficiali ed all'assetto del reticolo idrografico. Le aree ricadenti in fattibilità idraulica F.I.4 devono essere mantenute a verde non attrezzato. In tale aree è consentita la realizzazione di viabilità a raso ai sensi del punto 3.2.2.1 della DPGR. 53/R. Per le porzioni di aree ricadenti nella fascia di rispetto di 10 metri, individuata a partire dal ciglio di sponda o dal piede esterno dell'argine, sono in vigore le norme dell'art.36 della DCR 72/2007, del R.D. 523/1904 e della L.R.21/2012. Gli interventi consentiti in questo ambito sono subordinati al nullaosta dell'autorità idraulica competente.	
PGRA (Bacino F. Arno)	
Le aree ricadenti in P2 e P3 del PGRA sono soggette alle condizioni riportate nella stessa Disciplina di Piano per le aree rispettivamente a pericolosità media ed elevata.	

SCHEDA n° 75	
Sigla intervento	Vp
Pericolosità Geologica	P.G.2
Pericolosità Sismica Locale	P.S.2
Pericolosità Idraulica	P.I.2 – P.I.3 – P.I.4
MOPS	Zona 4
Pericolosità Geologica PAI	-
Pericolosità Idraulica PGRA	P.2 – P.3
Fattibilità Geologica	F.G.2
Fattibilità Sismica	F.S.2
Fattibilità Idraulica	F.I.2 - F.I.4

PRESCRIZIONI	
FATTIBILITA' GEOLOGICA	
Per la classe di FATTIBILITA' GEOLOGICA F.G.2 non sono da prevedersi indagini a livello di area complessiva; le condizioni di attuazione dell'intervento sono subordinate agli esiti delle indagini geognostiche e alle verifiche geotecniche ai fini della valida formazione del titolo abilitativo all'attività edilizia.	
FATTIBILITA'SISMICA	
Per la classe di FATTIBILITA'SISMICA F.S.2 le condizioni di attuazione dell'intervento sono subordinate agli esiti delle indagini geofisiche ai fini della valida formazione del titolo abilitativo all'attività edilizia.	
FATTIBILITA'IDRAULICA	
Per la classe di FATTIBILITA'IDRAULICA F.I.2 non è necessario indicare specifiche condizioni di fattibilità ai fini della valida formazione del titolo abilitativo all'attività edilizia. Al fine di perseguire un maggior livello di sicurezza e comunque non peggiorare quello esistente, nella realizzazione degli interventi dovranno in ogni modo essere presi degli accorgimenti relativamente ad una corretta regimazione delle acque superficiali ed all'assetto del reticolo idrografico. Le aree ricadenti in fattibilità idraulica F.I.4 devono essere mantenute a verde non attrezzato. In tale aree è consentita la realizzazione di viabilità a raso ai sensi del punto 3.2.2.1 della DPGR. 53/R. Per le porzioni di aree ricadenti nella fascia di rispetto di 10 metri, individuata a partire dal ciglio di sponda o dal piede esterno dell'argine, sono in vigore le norme dell'art.36 della DCR 72/2007, del R.D. 523/1904 e della L.R.21/2012. Gli interventi consentiti in questo ambito sono subordinati al nullaosta dell'autorità idraulica competente.	
PGRA (Bacino F. Arno)	
Le aree ricadenti in P2 e P3 del PGRA sono soggette alle condizioni riportate nella stessa Disciplina di Piano per le aree rispettivamente a pericolosità media ed elevata	

SCHEDA n° 76

Sigla intervento	la
Pericolosità Geologica	P.G.2
Pericolosità Sismica Locale	P.S.3
Pericolosità Idraulica	P.I.2
MOPS	Zona 4
Pericolosità Geologica PAI	-
Pericolosità Idraulica PGRA	P.1
Fattibilità Geologica	F.G.2
Fattibilità Sismica	F.S.3
Fattibilità Idraulica	F.I.2

PRESCRIZIONI**FATTIBILITA' GEOLOGICA**

Per la classe di FATTIBILITA' GEOLOGICA F.G.2 non sono da prevedersi indagini a livello di area complessiva; le condizioni di attuazione dell'intervento sono subordinate agli esiti delle indagini geognostiche e alle verifiche geotecniche ai fini della valida formazione del titolo abilitativo all'attività edilizia.

FATTIBILITA'SISMICA

Per la classe di FATTIBILITA'SISMICA F.S.3, caratterizzata dalla presenza di zone stabili suscettibili di amplificazione locali per alti contrasti di impedenza sismica, nelle zone di bordo valle ed in quelle di contatto fra litotipi con caratteristiche fisico-meccaniche diverse, devono essere realizzate specifiche indagini geofisiche che definiscano spessori, velocità sismiche dei litotipi sepolti, e indagini geotecniche finalizzate alle verifiche dei cedimenti e anche alla taratura dei risultati sismici.

FATTIBILITA'IDRAULICA

Per la classe di FATTIBILITA'IDRAULICA F.I.2 non è necessario indicare specifiche condizioni di fattibilità ai fini della valida formazione del titolo abilitativo all'attività edilizia. Al fine di perseguire un maggior livello di sicurezza e comunque non peggiorare quello esistente, nella realizzazione degli interventi dovranno in ogni modo essere presi degli accorgimenti relativamente ad una corretta regimazione delle acque superficiali ed all'assetto del reticolo idrografico.

SCHEDA n° 77

Sigla intervento	viab
Pericolosità Geologica	P.G.2
Pericolosità Sismica Locale	P.S.3
Pericolosità Idraulica	P.I.2
MOPS	Zona 4
Pericolosità Geologica PAI	-
Pericolosità Idraulica PGRA	P.1 – P.2
Fattibilità Geologica	F.G.2
Fattibilità Sismica	F.S.3
Fattibilità Idraulica	F.I.2

PRESCRIZIONI**FATTIBILITA' GEOLOGICA**

Per la classe di FATTIBILITA' GEOLOGICA F.G.2 non sono da prevedersi indagini a livello di area complessiva; le condizioni di attuazione dell'intervento sono subordinate agli esiti delle indagini geognostiche e alle verifiche geotecniche ai fini della valida formazione del titolo abilitativo all'attività edilizia.

FATTIBILITA'SISMICA

Per la classe di FATTIBILITA'SISMICA F.S.3, caratterizzata dalla presenza di zone stabili suscettibili di amplificazione locali per alti contrasti di impedenza sismica, nelle zone di bordo valle ed in quelle di contatto fra litotipi con caratteristiche fisico-meccaniche diverse, devono essere realizzate specifiche indagini geofisiche che definiscano spessori, velocità sismiche dei litotipi sepolti, e indagini geotecniche finalizzate alle verifiche dei cedimenti e anche alla taratura dei risultati sismici.

FATTIBILITA'IDRAULICA

Per la classe di FATTIBILITA'IDRAULICA F.I.2 non è necessario indicare specifiche condizioni di fattibilità ai fini della valida formazione del titolo abilitativo all'attività edilizia. Al fine di perseguire un maggior livello di sicurezza e comunque non peggiorare quello esistente, nella realizzazione degli interventi dovranno in ogni modo essere presi degli accorgimenti relativamente ad una corretta regimazione delle acque superficiali ed all'assetto del reticolo idrografico.

PGRA (Bacino F. Arno)

Le aree ricadenti in P2 del PGRA sono soggette alle condizioni riportate nella stessa Disciplina di Piano per le aree a pericolosità media.

SCHEDA n° 78

Sigla intervento	Tc
Pericolosità Geologica	P.G.2
Pericolosità Sismica Locale	P.S.3
Pericolosità Idraulica	P.I.2
MOPS	Zona 7
Pericolosità Geologica PAI	-
Pericolosità Idraulica PGRA	P.1
Fattibilità Geologica	F.G.2
Fattibilità Sismica	F.S.3
Fattibilità Idraulica	F.I.2

PRESCRIZIONI**FATTIBILITA' GEOLOGICA**

Per la classe di FATTIBILITA' GEOLOGICA F.G.2 non sono da prevedersi indagini a livello di area complessiva; le condizioni di attuazione dell'intervento sono subordinate agli esiti delle indagini geognostiche e alle verifiche geotecniche ai fini della valida formazione del titolo abilitativo all'attività edilizia.

FATTIBILITA'SISMICA

Per la classe di FATTIBILITA'SISMICA F.S.3, caratterizzata dalla presenza di zone stabili suscettibili di amplificazione locali per alti contrasti di impedenza sismica, nelle zone di bordo valle ed in quelle di contatto fra litotipi con caratteristiche fisico-meccaniche diverse, devono essere realizzate specifiche indagini geofisiche che definiscano spessori, velocità sismiche dei litotipi sepolti, e indagini geotecniche finalizzate alle verifiche dei cedimenti e anche alla taratura dei risultati sismici.

FATTIBILITA'IDRAULICA

Per la classe di FATTIBILITA'IDRAULICA F.I.2 non è necessario indicare specifiche condizioni di fattibilità ai fini della valida formazione del titolo abilitativo all'attività edilizia. Al fine di perseguire un maggior livello di sicurezza e comunque non peggiorare quello esistente, nella realizzazione degli interventi dovranno in ogni modo essere presi degli accorgimenti relativamente ad una corretta regimazione delle acque superficiali ed all'assetto del reticolo idrografico.

SCHEDA n° 79

Sigla intervento	D
Pericolosità Geologica	P.G.2
Pericolosità Sismica Locale	P.S.3
Pericolosità Idraulica	P.I.2
MOPS	Zona 4
Pericolosità Geologica PAI	-
Pericolosità Idraulica PGRA	P.1
Fattibilità Geologica	F.G.2
Fattibilità Sismica	F.S.3
Fattibilità Idraulica	F.I.2

PRESCRIZIONI**FATTIBILITA' GEOLOGICA**

Per la classe di FATTIBILITA' GEOLOGICA F.G.2 non sono da prevedersi indagini a livello di area complessiva; le condizioni di attuazione dell'intervento sono subordinate agli esiti delle indagini geognostiche e alle verifiche geotecniche ai fini della valida formazione del titolo abilitativo all'attività edilizia.

FATTIBILITA'SISMICA

Per la classe di FATTIBILITA'SISMICA F.S.3, caratterizzata dalla presenza di zone stabili suscettibili di amplificazione locali per alti contrasti di impedenza sismica, nelle zone di bordo valle ed in quelle di contatto fra litotipi con caratteristiche fisico-meccaniche diverse, devono essere realizzate specifiche indagini geofisiche che definiscano spessori, velocità sismiche dei litotipi sepolti, e indagini geotecniche finalizzate alle verifiche dei cedimenti e anche alla taratura dei risultati sismici.

FATTIBILITA'IDRAULICA

Per la classe di FATTIBILITA'IDRAULICA F.I.2 non è necessario indicare specifiche condizioni di fattibilità ai fini della valida formazione del titolo abilitativo all'attività edilizia. Al fine di perseguire un maggior livello di sicurezza e comunque non peggiorare quello esistente, nella realizzazione degli interventi dovranno in ogni modo essere presi degli accorgimenti relativamente ad una corretta regimazione delle acque superficiali ed all'assetto del reticolo idrografico.

SCHEDA n° 80	
Sigla intervento	ppr
Pericolosità Geologica	P.G.2
Pericolosità Sismica Locale	P.S.3
Pericolosità Idraulica	P.I.3
MOPS	Zona 4 – Zona 7
Pericolosità Geologica PAI	-
Pericolosità Idraulica PGRA	P.2 – P.3
Fattibilità Geologica	F.G.2
Fattibilità Sismica	F.S.3
Fattibilità Idraulica	F.I.4

PRESCRIZIONI	
FATTIBILITA' GEOLOGICA	
Per la classe di FATTIBILITA' GEOLOGICA F.G.2 non sono da prevedersi indagini a livello di area complessiva; le condizioni di attuazione dell'intervento sono subordinate agli esiti delle indagini geognostiche e alle verifiche geotecniche ai fini della valida formazione del titolo abilitativo all'attività edilizia.	
FATTIBILITA'SISMICA	
Per la classe di FATTIBILITA'SISMICA F.S.3, caratterizzata dalla presenza di zone stabili suscettibili di amplificazione locali per alti contrasti di impedenza sismica, nelle zone di bordo valle ed in quelle di contatto fra litotipi con caratteristiche fisico-meccaniche diverse, devono essere realizzate specifiche indagini geofisiche che definiscano spessori, velocità sismiche dei litotipi sepolti, e indagini geotecniche finalizzate alle verifiche dei cedimenti e anche alla taratura dei risultati sismici.	
FATTIBILITA'IDRAULICA	
Per la fattibilità delle opere nell'area ricadente nella classe "F.I.4" da P.I.3, ai sensi dell'art. 3.2.2.2 del DPGR 53/R del 2011, come definito dalla lett. b) non sono da prevedersi interventi di nuova edificazione o nuove infrastrutture, compresi i parcheggi con dimensioni superiori a 500 metri quadri e/o i parcheggi in fregio ai corsi d'acqua, per i quali non sia dimostrabile il rispetto di condizioni di sicurezza o non sia prevista la preventiva o contestuale realizzazione di interventi di messa in sicurezza per eventi con tempo di ritorno di 200 anni. Fanno eccezione i brevi tratti di viari di collegamento tra viabilità esistente di lunghezza inferiore a 200 m. e i parcheggi a raso con dimensioni inferiori a 500 mq e/o i parcheggi a raso per i quali non sono necessari interventi di messa in sicurezza e i parcheggi pertinenziali privati non eccedenti le dotazioni minime obbligatorie di legge.	
PGRA (Bacino F. Arno)	
Le aree ricadenti in P2 e P3 del PGRA sono soggette alle condizioni riportate nella stessa Disciplina di Piano per le aree rispettivamente a pericolosità media ed elevata	

SCHEDA n° 81	
Sigla intervento	D
Pericolosità Geologica	P.G.2
Pericolosità Sismica Locale	P.S.3
Pericolosità Idraulica	P.I.3
MOPS	Zona 4
Pericolosità Geologica PAI	-
Pericolosità Idraulica PGRA	P.2
Fattibilità Geologica	F.G.2
Fattibilità Sismica	F.S.3
Fattibilità Idraulica	F.I.4

PRESCRIZIONI
FATTIBILITA' GEOLOGICA
Per la classe di FATTIBILITA' GEOLOGICA F.G.2 non sono da prevedersi indagini a livello di area complessiva; le condizioni di attuazione dell'intervento sono subordinate agli esiti delle indagini geognostiche e alle verifiche geotecniche ai fini della valida formazione del titolo abilitativo all'attività edilizia.
FATTIBILITA'SISMICA
Per la classe di FATTIBILITA'SISMICA F.S.3, caratterizzata dalla presenza di zone stabili suscettibili di amplificazione locali per alti contrasti di impedenza sismica, nelle zone di bordo valle ed in quelle di contatto fra litotipi con caratteristiche fisico-meccaniche diverse, devono essere realizzate specifiche indagini geofisiche che definiscano spessori, velocità sismiche dei litotipi sepolti, e indagini geotecniche finalizzate alle verifiche dei cedimenti e anche alla taratura dei risultati sismici.
FATTIBILITA'IDRAULICA
Per la fattibilità delle opere nell'area ricadente nella classe "F.I.4", a seguito dello studio idrologico-idraulico, si prescrive la sopraelevazione del piano campagna, con un franco di 0,3 m. rispetto alla quota del tirante idrico di m. 252,10 s.l.m., pari a m. 252,40 s.l.m. Le seguenti quote dovranno essere verificate in base ad un rilievo topografico di dettaglio riferito alle sezioni di modellazione. La volumetria sottratta all'esondazione non dovrà essere compensata in quanto, ai sensi della lettera c) dell'art. 3.2.2.2 del DPGR 53/R del 2011, il volume sottratto, per il bacino sotteso di dimensioni comprese tra 1 e 10 Km ² , è inferiore a 500 mc, e come verificato con lo studio idrologico-idraulico, non si verifica aggravio del rischio nelle aree al contorno.
Le aree ricadenti in P2 del PGRA sono soggette alle condizioni riportate nella stessa Disciplina di Piano per le aree a pericolosità media.

SCHEDA n° 82	
Sigla intervento	viab
Pericolosità Geologica	P.G.2
Pericolosità Sismica Locale	P.S.2
Pericolosità Idraulica	P.I.1
MOPS	Zona 2 – Zona 6
Pericolosità Geologica PAI	-
Pericolosità Idraulica PGRA	-
Fattibilità Geologica	F.G.2
Fattibilità Sismica	F.S.2
Fattibilità Idraulica	F.I.1

PRESCRIZIONI
FATTIBILITA' GEOLOGICA
Per la classe di FATTIBILITA' GEOLOGICA F.G.2 non sono da prevedersi indagini a livello di area complessiva; le condizioni di attuazione dell'intervento sono subordinate agli esiti delle indagini geognostiche e alle verifiche geotecniche ai fini della valida formazione del titolo abilitativo all'attività edilizia.
FATTIBILITA'SISMICA
Per la classe di FATTIBILITA'SISMICA F.S.2 le condizioni di attuazione dell'intervento sono subordinate agli esiti delle indagini geofisiche ai fini della valida formazione del titolo abilitativo all'attività edilizia.
FATTIBILITA'IDRAULICA
Per la classe di FATTIBILITA'IDRAULICA F.I.1 non è necessario indicare specifiche condizioni di fattibilità ai fini della valida formazione del titolo abilitativo all'attività edilizia.

SCHEDA n° 83

Sigla intervento	viab
Pericolosità Geologica	P.G.2
Pericolosità Sismica Locale	P.S.3
Pericolosità Idraulica	P.I.2
MOPS	Zona 4 – Zona 7
Pericolosità Geologica PAI	-
Pericolosità Idraulica PGRA	P.2
Fattibilità Geologica	F.G.2
Fattibilità Sismica	F.S.3
Fattibilità Idraulica	F.I.2

PRESCRIZIONI**FATTIBILITA' GEOLOGICA**

Per la classe di FATTIBILITA' GEOLOGICA F.G.2 non sono da prevedersi indagini a livello di area complessiva; le condizioni di attuazione dell'intervento sono subordinate agli esiti delle indagini geognostiche e alle verifiche geotecniche ai fini della valida formazione del titolo abilitativo all'attività edilizia.

FATTIBILITA'SISMICA

Per la classe di FATTIBILITA'SISMICA F.S.3, caratterizzata dalla presenza di zone stabili suscettibili di amplificazione locali per alti contrasti di impedenza sismica, nelle zone di bordo valle ed in quelle di contatto fra litotipi con caratteristiche fisico-meccaniche diverse, devono essere realizzate specifiche indagini geofisiche che definiscano spessori, velocità sismiche dei litotipi sepolti, e indagini geotecniche finalizzate alle verifiche dei cedimenti e anche alla taratura dei risultati sismici.

FATTIBILITA'IDRAULICA

Per la classe di FATTIBILITA'IDRAULICA F.I.2 non è necessario indicare specifiche condizioni di fattibilità ai fini della valida formazione del titolo abilitativo all'attività edilizia. Al fine di perseguire un maggior livello di sicurezza e comunque non peggiorare quello esistente, nella realizzazione degli interventi dovranno in ogni modo essere presi degli accorgimenti relativamente ad una corretta regimazione delle acque superficiali ed all'assetto del reticolo idrografico.

SCHEDA n° 84	
Sigla intervento	viab
Pericolosità Geologica	P.G.2
Pericolosità Sismica Locale	P.S.3
Pericolosità Idraulica	P.I.2 – P.I.3
MOPS	Zona 4
Pericolosità Geologica PAI	-
Pericolosità Idraulica PGRA	P.2
Fattibilità Geologica	F.G.2
Fattibilità Sismica	F.S.3
Fattibilità Idraulica	F.I.2 – F.I.4

PRESCRIZIONI	
FATTIBILITA' GEOLOGICA	
Per la classe di FATTIBILITA' GEOLOGICA F.G.2 non sono da prevedersi indagini a livello di area complessiva; le condizioni di attuazione dell'intervento sono subordinate agli esiti delle indagini geognostiche e alle verifiche geotecniche ai fini della valida formazione del titolo abilitativo all'attività edilizia.	
FATTIBILITA'SISMICA	
Per la classe di FATTIBILITA'SISMICA F.S.3, caratterizzata dalla presenza di zone stabili suscettibili di amplificazione locali per alti contrasti di impedenza sismica, nelle zone di bordo valle ed in quelle di contatto fra litotipi con caratteristiche fisico-meccaniche diverse, devono essere realizzate specifiche indagini geofisiche che definiscano spessori, velocità sismiche dei litotipi sepolti, e indagini geotecniche finalizzate alle verifiche dei cedimenti e anche alla taratura dei risultati sismici.	
FATTIBILITA'IDRAULICA	
Per la classe di FATTIBILITA'IDRAULICA F.I.2 non è necessario indicare specifiche condizioni di fattibilità ai fini della valida formazione del titolo abilitativo all'attività edilizia. Al fine di perseguire un maggior livello di sicurezza e comunque non peggiorare quello esistente, nella realizzazione degli interventi dovranno in ogni modo essere presi degli accorgimenti relativamente ad una corretta regimazione delle acque superficiali ed all'assetto del reticolo idrografico.	
Per la fattibilità delle opere nell'area ricadente nella classe "F.I.4" da P.I.3, ai sensi dell'art. 3.2.2.2 del DPGR 53/R del 2011, come definito dalla lett. b) sono consentiti i brevi tratti di viari di collegamento tra viabilità esistente di lunghezza inferiore a 200 m.	
Le aree ricadenti in P2 del PGRA sono soggette alle condizioni riportate nella stessa Disciplina di Piano per le aree a pericolosità media.	

SCHEDA n° 85	
Sigla intervento	vp
Pericolosità Geologica	P.G.2
Pericolosità Sismica Locale	P.S.2
Pericolosità Idraulica	P.I.1
MOPS	Zona 2
Pericolosità Geologica PAI	-
Pericolosità Idraulica PGRA	-
Fattibilità Geologica	F.G.2
Fattibilità Sismica	F.S.2
Fattibilità Idraulica	F.I.1

PRESCRIZIONI
FATTIBILITA' GEOLOGICA
Per la classe di FATTIBILITA' GEOLOGICA F.G.2 non sono da prevedersi indagini a livello di area complessiva; le condizioni di attuazione dell'intervento sono subordinate agli esiti delle indagini geognostiche e alle verifiche geotecniche ai fini della valida formazione del titolo abilitativo all'attività edilizia.
FATTIBILITA' SISMICA
Per la classe di FATTIBILITA' SISMICA F.S.2 le condizioni di attuazione dell'intervento sono subordinate agli esiti delle indagini geofisiche ai fini della valida formazione del titolo abilitativo all'attività edilizia.
FATTIBILITA' IDRAULICA
Per la classe di FATTIBILITA' IDRAULICA F.I.1 non è necessario indicare specifiche condizioni di fattibilità ai fini della valida formazione del titolo abilitativo all'attività edilizia.

SCHEDA n° 86	
Sigla intervento	realizzazione servizi privati
Pericolosità Geologica	P.G.2 – P.G.3
Pericolosità Sismica Locale	P.S.3
Pericolosità Idraulica	P.I.3
MOPS	Zona 4
Pericolosità Geologica PAI	-
Pericolosità Idraulica PGRA	P.2
Fattibilità Geologica	F.G.2 – F.G.3
Fattibilità Sismica	F.S.3
Fattibilità Idraulica	F.I.4

PRESCRIZIONI	
FATTIBILITA' GEOLOGICA	
<p>Per la classe di FATTIBILITA' GEOLOGICA F.G.2 non sono da prevedersi indagini a livello di area complessiva; le condizioni di attuazione dell'intervento sono subordinate agli esiti delle indagini geognostiche e alle verifiche geotecniche ai fini della valida formazione del titolo abilitativo all'attività edilizia.</p> <p>La classe di FATTIBILITA' GEOLOGICA F.G.3 è assegnata alle aree caratterizzate da terreni con scadenti caratteristiche geomeccaniche (subsidenza). Gli interventi edilizi sono subordinati all'esito di studi geologici, idrogeologici e geotecnici finalizzati alla verifica delle effettive condizioni di stabilità ed alla preventiva realizzazione degli eventuali interventi di messa in sicurezza. La verifica di stabilità deve essere basata su opportune indagini in sito. Qualora siano necessari interventi di messa in sicurezza, dovranno essere predisposti ed attivati gli opportuni sistemi di monitoraggio; gli interventi non dovranno pregiudicare le condizioni di stabilità nelle aree adiacenti né limitare la possibilità di realizzare interventi definitivi di stabilizzazione e/o la manutenzione delle opere di messa in sicurezza; le opere di consolidamento dovranno essere collaudate e certificate. Sono esclusi dalle verifiche suddette quegli interventi per i quali venga dimostrato che non aumentano i carichi trasmessi al suolo dalla struttura o che comunque non determinano condizioni di instabilità e che non modificano negativamente i processi geomorfologici presenti nell'area; di questo dovrà essere dato atto nel procedimento amministrativo relativo al titolo abilitativo all'attività edilizia.</p>	
FATTIBILITA'SISMICA	
<p>Per la classe di FATTIBILITA'SISMICA F.S.3, caratterizzata dalla presenza di zone stabili suscettibili di amplificazione locali per alti contrasti di impedenza sismica, nelle zone di bordo valle ed in quelle di contatto fra litotipi con caratteristiche fisico-meccaniche diverse, devono essere realizzate specifiche indagini geofisiche che definiscano spessori, velocità sismiche dei litotipi sepolti, e indagini geotecniche finalizzate alle verifiche dei cedimenti e anche alla taratura dei risultati sismici.</p>	
FATTIBILITA'IDRAULICA	
<p>Per la fattibilità delle opere nell'area ricadente nella classe "F.I.4", a seguito dello studio idrologico-idraulico, si prescrive la sopraelevazione del piano campagna, con un franco di 0,3 m. rispetto alla quota del tirante idrico di m. 261,50 s.l.m., pari a m. 261,80 s.l.m. Le seguenti quote dovranno essere verificate in base ad un rilievo topografico di dettaglio riferito alle sezioni di modellazione. La volumetria sottratta all'esondazione non dovrà essere compensata in quanto, ai sensi della lettera c) dell'art. 3.2.2.2 del DPGR 53/R del 2011, il volume sottratto, per il bacino sotteso di dimensioni comprese tra 1 e 10 Km², è inferiore a 500 mc, e come verificato con lo studio idrologico-idraulico, non si verifica aggravio del rischio nelle aree al contorno.</p>	
PGRA (Bacino F. Arno)	
<p>Le aree ricadenti in P2 del PGRA sono soggette alle condizioni riportate nella stessa Disciplina di Piano per le aree a pericolosità media.</p>	