

Tavola
RU
var2
3
Scala
1:10.000

Carta Litotecnica

Dicembre 2018

Adozione Delibera C.C. n. del.....

Approvazione Delibera C.C. n. del.....

Legenda

depositi antropici

aree non classificabili per consistenza variabile in funzione del materiale utilizzato e del grado di compattazione

depositi coerenti consistenti

depositi coesivi argilloso-limosi da consistenti a molto consistenti

depositi coesivi argillose da cementate a lievemente cementate a consistenza media

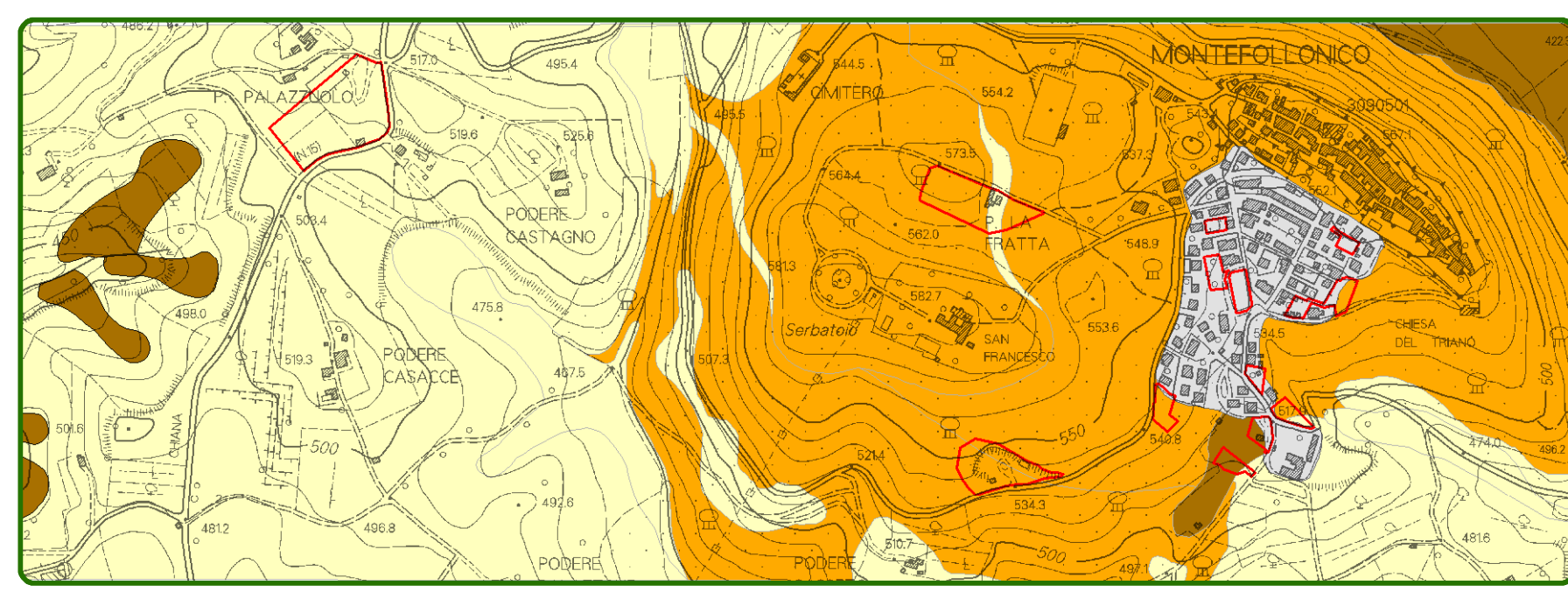
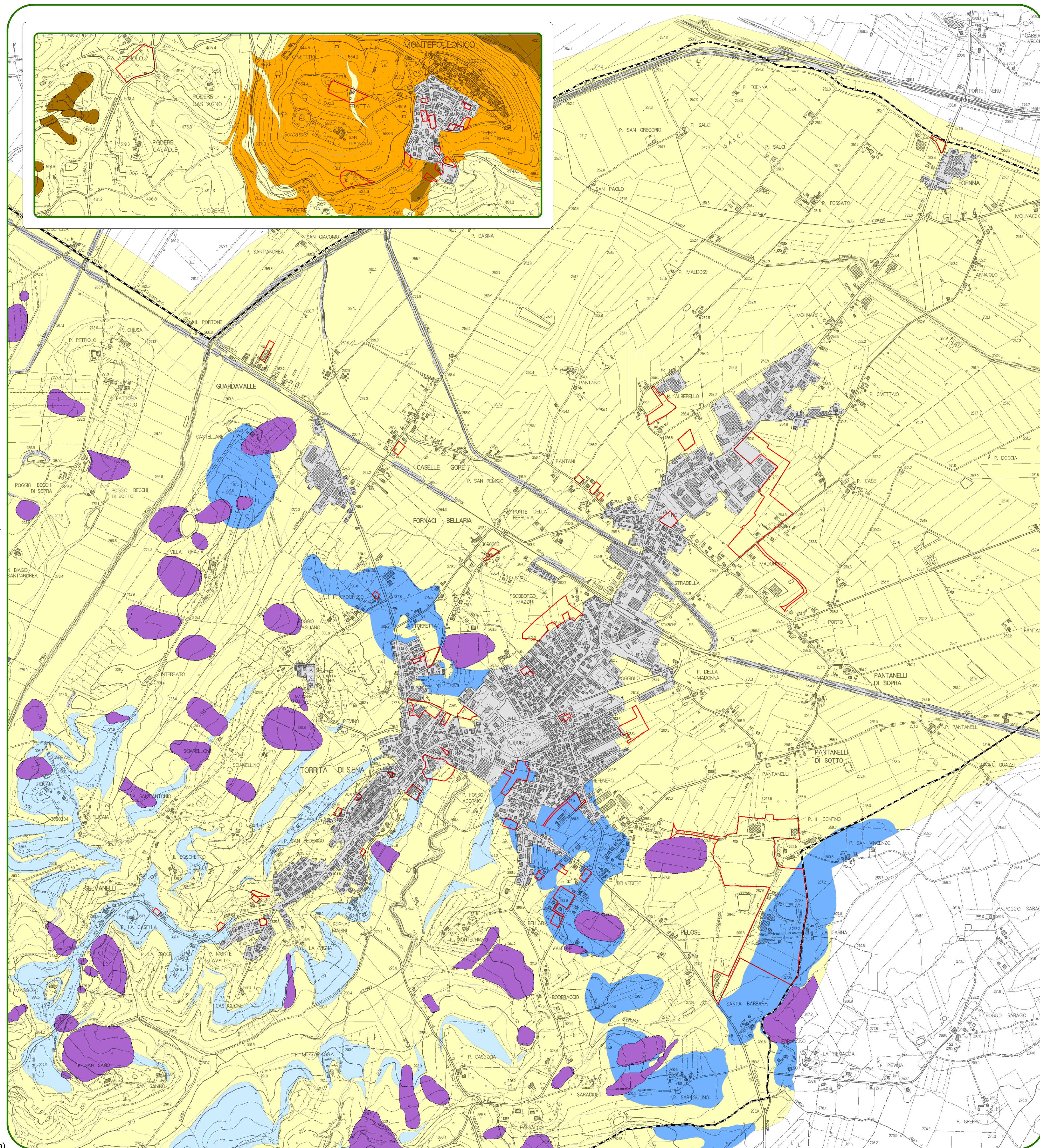
depositi incoerenti

depositi da addensati a sciolti costituiti da materiale granulare eterometrico non cementato o poco cementato

prevalenza di terreni lapidei da consistente a molto consistente

depositi originati da processi morfologici

materiali derivanti da alterazione, movimento e rideposito della formazione in posto, con caratteristiche da molto scadenti a scadenti in relazione all'attività del fenomeno gravitativo



Gruppo di lavoro

Giacomo Grazi (Sindaco) - Michele Cortonichi (Assessore all'Urbanistica)
 Alessandro Valtriani (Responsabile Unico del procedimento e responsabile Area Tecnica)
 Michele Pinsuti (Garante della Comunicazione) - Silvia Arnofi (Progettista, Coordinamento generale e VAS)
 Paola Loglisci (Collaborazione alla progettazione urbanistica, SIT Sistema Informativo e Geografico)
 Federica Benelli per C.R.A.S.S.-Centro Ricerche Applicate Sviluppo Sostenibile (Quadri conoscitivi VAS)
 Franco Bulgarelli (Geologia) - Renata Giavara (Editing)
 Remo Chiarini, Luigi Bigazzi e Alessandro Berni (Chiarini Associati - Ingegneria Civile e Ambientale, Idrologia e Idraulica)