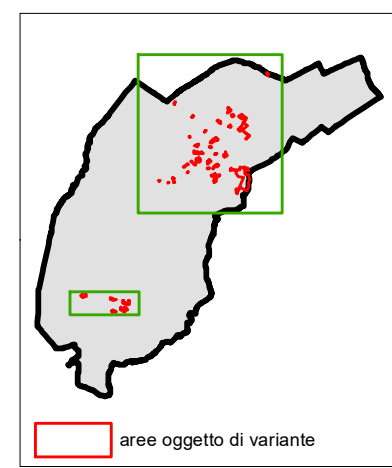


Tavola  
**RU var2 13** Carta della  
Scala  
1:10.000 **Pericolosità Idraulica**



Dicembre 2018  
Adozione Delibera C.C. n. .... del.....  
Approvazione Delibera C.C. n. .... del.....

## Legenda

### Aree a pericolosità idraulica (da Studio Idraulico)

- Pericolosità idraulica molto elevata (1.4) / Pericolosità per alluvioni frequenti (secondo L.R.41/2018)
- Pericolosità idraulica elevata (1.3) / Pericolosità per alluvioni poco frequenti (secondo L.R.41/2018)
- Pericolosità idraulica media (1.2)
- Pericolosità idraulica bassa (1.1)

### Piano di Gestione Rischio Alluvioni (PGRA) Autorità di Bacino Fiume Arno

- Pericolosità idraulica elevata (P3)
- Pericolosità idraulica media (P2)
- vincolo di tutela corsi d'acqua (10 metri)

## Gruppo di lavoro

Giacomo Grazi (Sindaco) - Michele Cortonicchi (Assessore all'Urbanistica)  
Alessandro Valtriani (Responsabile Unico del procedimento e responsabile Area Tecnica)  
Michele Pinsuti (Garante della Comunicazione) - Silvia Arnofi (Progettista, Coordinamento generale e VAS)  
Paola Loglisci (Collaborazione alla progettazione urbanistica, SIT Sistema Informativo e Geografico)  
Federica Benelli per C.R.A.S.S.-Centro Ricerche Applicate Sviluppo Sostenibile (Quadri conoscitivi VAS)  
Franco Bulgarelli (Geologia) - Renata Giavara (Editing)  
Remo Chiarini, Luigi Bigazzi e Alessandro Berni (Chiarini Associati - Ingegneria Civile e Ambientale, Idrologia e Idraulica)

