

Tavola
RU var2 11 Carta della
Scala
1:10.000 **Pericolosità Sismica**

Dicembre 2018

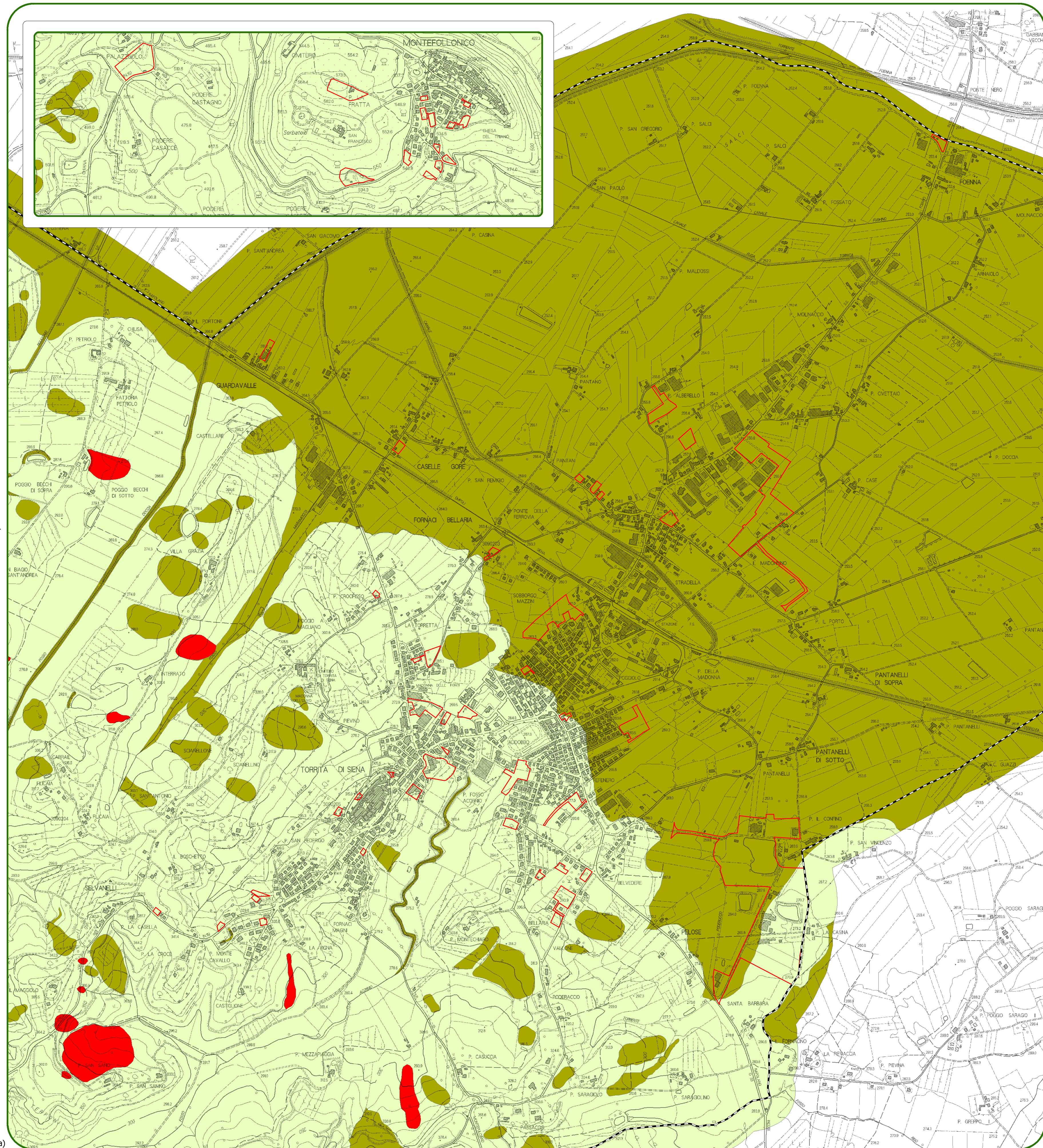
Adozione Delibera C.C. n. del.....

Approvazione Delibera C.C. n. del.....

Legenda

Aree a pericolosità sismica locale

- Pericolosità sismica locale molto elevata (S.4)
- Pericolosità sismica locale elevata (S.3)
- Pericolosità sismica locale media (S.2)



Gruppo di lavoro

Giacomo Grazi (Sindaco) - Michele Cortonichchi (Assessore all'Urbanistica)
 Alessandro Valtriani (Responsabile Unico del procedimento e responsabile Area Tecnica)
 Michele Pinsuti (Garante della Comunicazione) - Silvia Arnofi (Progettista, Coordinamento generale e VAS)
 Paola Loglisci (Collaborazione alla progettazione urbanistica, SIT Sistema Informativo e Geografico)
 Federica Benelli per C.R.A.S.S.-Centro Ricerche Applicate Sviluppo Sostenibile (Quadri conoscitivi VAS)
 Franco Bulgarelli (Geologia) - Renata Giavara (Editing)
 Remo Chiarini, Luigi Bigazzi e Alessandro Berni (Chiarini Associati - Ingegneria Civile e Ambientale, Idrologia e Idraulica)