

Tavola  
**RU var2 4**  
Scala  
1:10.000

## Carta Idrogeologica

Dicembre 2018

Adozione Delibera C.C. n. .... del.....

Approvazione Delibera C.C. n. .... del.....

### Legenda

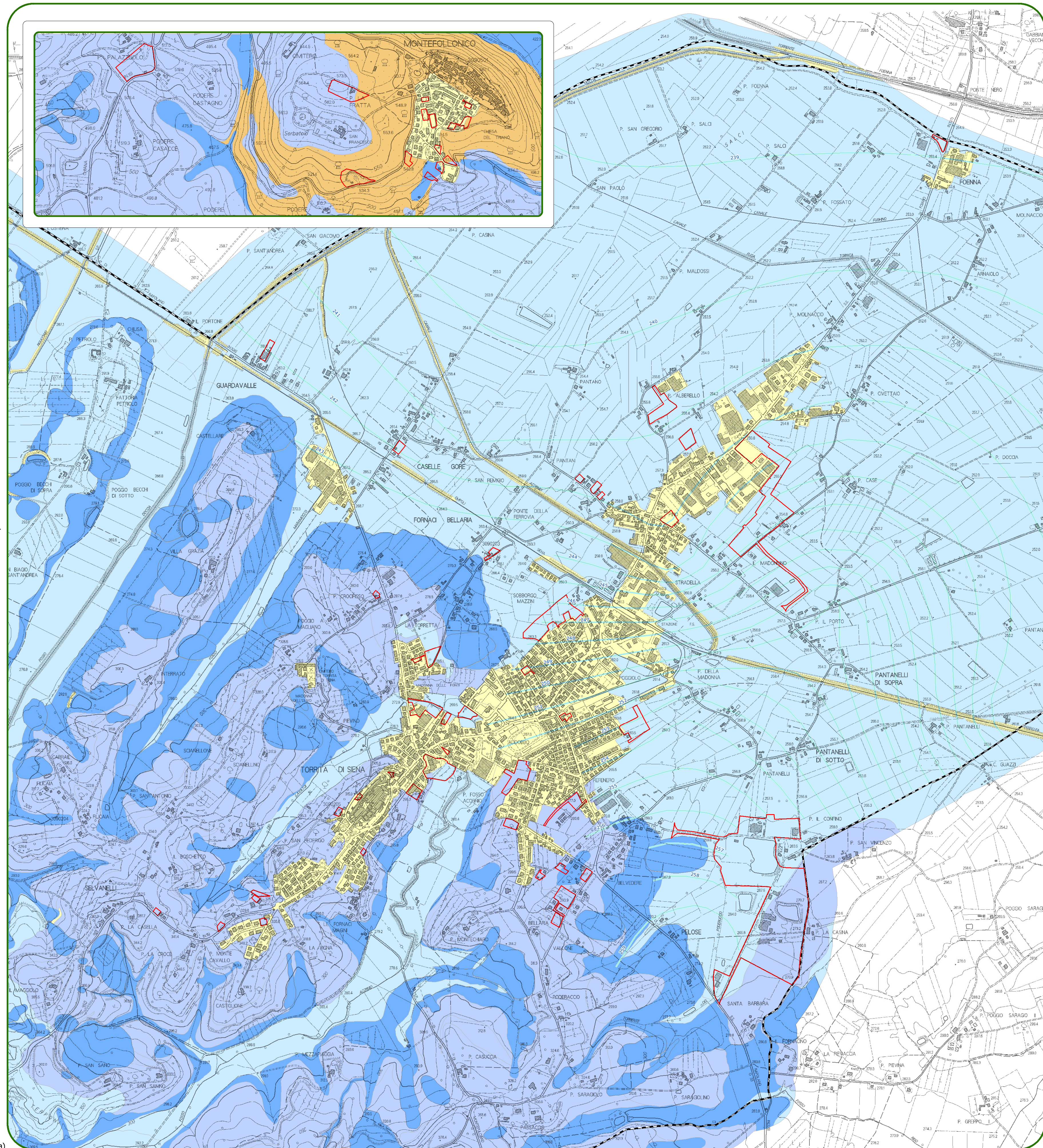
#### Permeabilità Primaria

- Grado BASSO
- Grado MEDIO-BASSO
- Grado MEDIO
- Grado MEDIO-ELEVATO

#### Permeabilità Secondaria

- Grado MEDIO-BASSO

245 livello freatico (quota in metri s.l.m.)



### Gruppo di lavoro

Giacomo Grazi (Sindaco) - Michele Cortonicchi (Assessore all'Urbanistica)  
 Alessandro Valtriani (Responsabile Unico del procedimento e responsabile Area Tecnica)  
 Michele Pinsuti (Garante della Comunicazione) - Silvia Arnofi (Progettista, Coordinamento generale e VAS)  
 Paola Loglisci (Collaborazione alla progettazione urbanistica, SIT Sistema Informativo e Geografico)  
 Federica Benelli per C.R.A.S.S.-Centro Ricerche Applicate Sviluppo Sostenibile (Quadri conoscitivi VAS)  
 Franco Bulgarelli (Geologia) - Renata Giavara (Editing)  
 Remo Chiarini, Luigi Bigazzi e Alessandro Berni (Chiarini Associati - Ingegneria Civile e Ambientale, Idrologia e Idraulica)