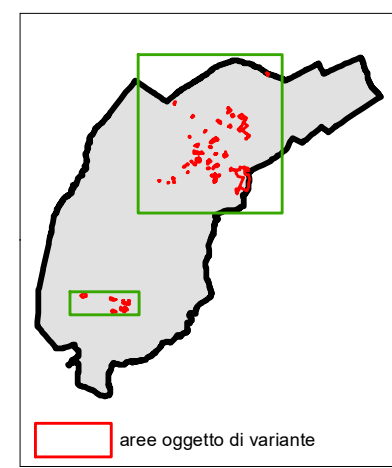


Tavola  
**RU**  
var2  
**7**  
Scala  
1:10.000

## Frequenze fondamentali dei depositi



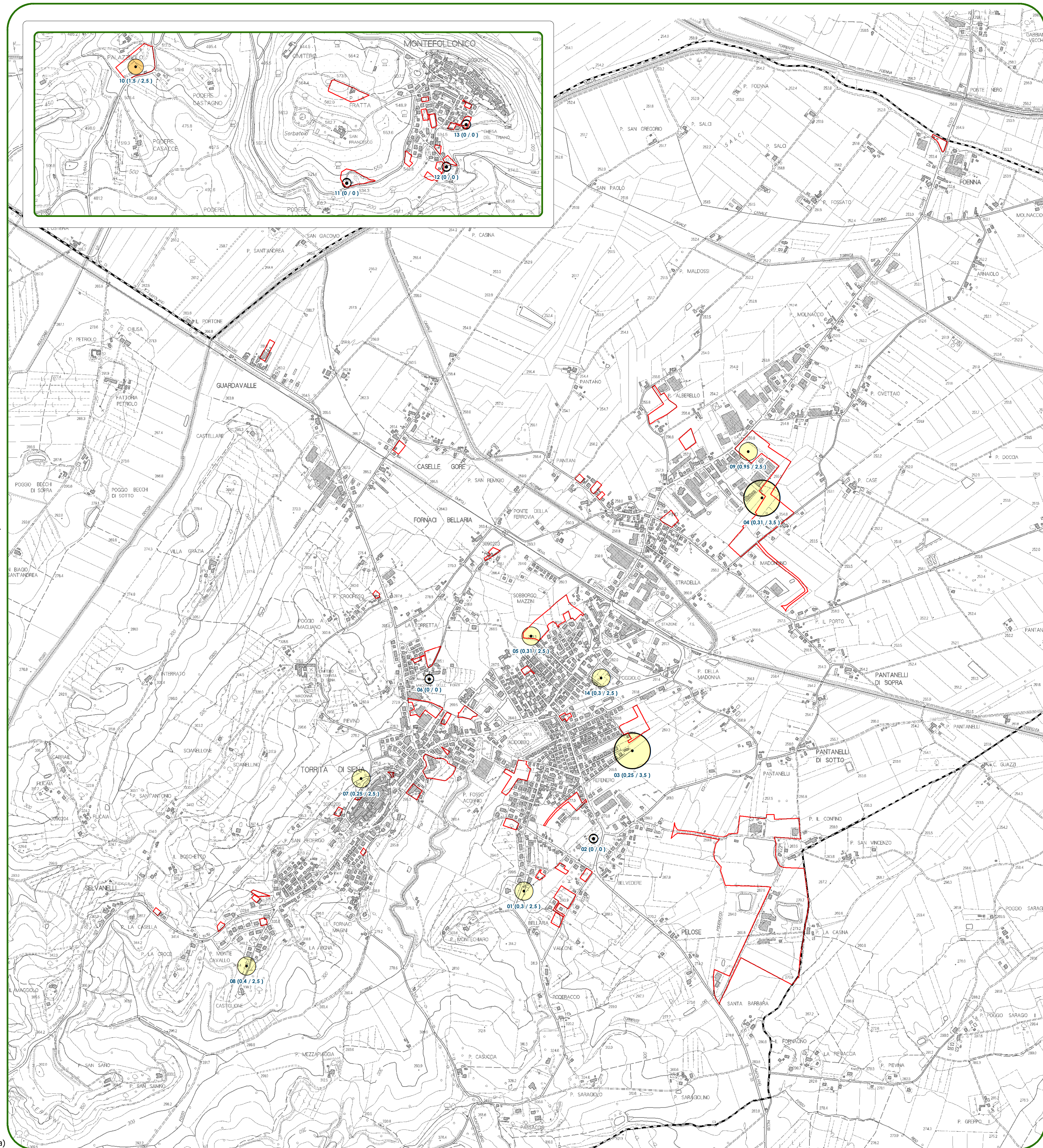
Dicembre 2018

Adozione Delibera C.C. n. .... del.....

Approvazione Delibera C.C. n. .... del.....

## Legenda

<b>frequenza ( f )</b> picco significativo nell'intervento di frequenza	<b>Ampiezza (A0)</b> picco significativo
0.0 Hz < f <= 1.0 hz	1.1 < A0 = 2.5
1.0 hz < f <= 2.0 hz	2.5 < A0 = 3.5
nessuna risonanza	
• numero indagine (valore frequenza / valore ampiezza) 05 (0.25 / 2.5)	



## Gruppo di lavoro

Giacomo Grazi (Sindaco) - Michele Cortonichchi (Assessore all'Urbanistica)  
 Alessandro Valtriani (Responsabile Unico del procedimento e responsabile Area Tecnica)  
 Michele Pinsuti (Garante della Comunicazione) - Silvia Arnofi (Progettista, Coordinamento generale e VAS)  
 Paola Loglisci (Collaborazione alla progettazione urbanistica, SIT Sistema Informativo e Geografico)  
 Federica Benelli per C.R.A.S.S.-Centro Ricerche Applicate Sviluppo Sostenibile (Quadri conoscitivi VAS)  
 Franco Bulgarelli (Geologia) - Renata Giavara (Editing)  
 Remo Chiarini, Luigi Bigazzi e Alessandro Berni (Chiarini Associati - Ingegneria Civile e Ambientale, Idrologia e Idraulica)